





**■ Dopln**

Bydlíme na 4. podlaží. Novákovi bydlí na nejvyšším podlaží. Dvořákovi bydlí na 1. podlaží. Byty si vyměníme takto: my → Novákovi → Dvořákovi → my. Novákovi půjdou o 5 podlaží dolů. Náš dům má \_\_\_ podlaží. My půjdeme dolů / nahoru o \_\_\_ podlaží.

**■ Nakresli**

5 - 3    5 - 2    5 + 2    5 + 3  
 5 - 4    5 - 1    5 + 1    5 + 4  
       5 - 4    5 - 0    5 + 4  
           5 - 3    5 + 3  
           5 - 2    5 + 2  
           5 - 1    5 + 1  
               5 + 0

1	2	3	4	5	6	7	8	9

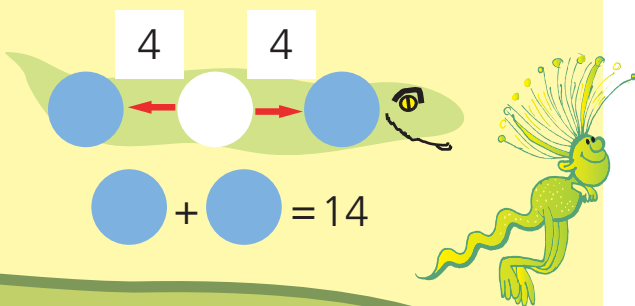
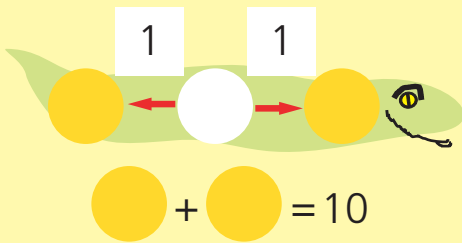
**■ Dopln, aby byl součet tří sousedních čísel 6**

1		3
		2
	2	

2	4																	
---	---	--	--	--	--	--	--	--	--	--	--	--	--	--	--	--	--	--

1				4														
---	--	--	--	---	--	--	--	--	--	--	--	--	--	--	--	--	--	--

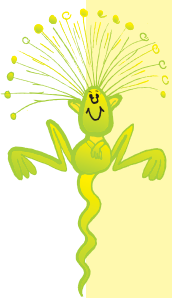
**■ Vyřeš hady**



⊙ Jsou vyšší hoši, anebo dívky?



Adam    Cyril    Bára    Dana



■ Nakreslíme si obrázek toho domu.  
 ■ Tentokrát to není písmeno, ale obrázek.  
 ⊙ Seřadíme děti podle velikosti.