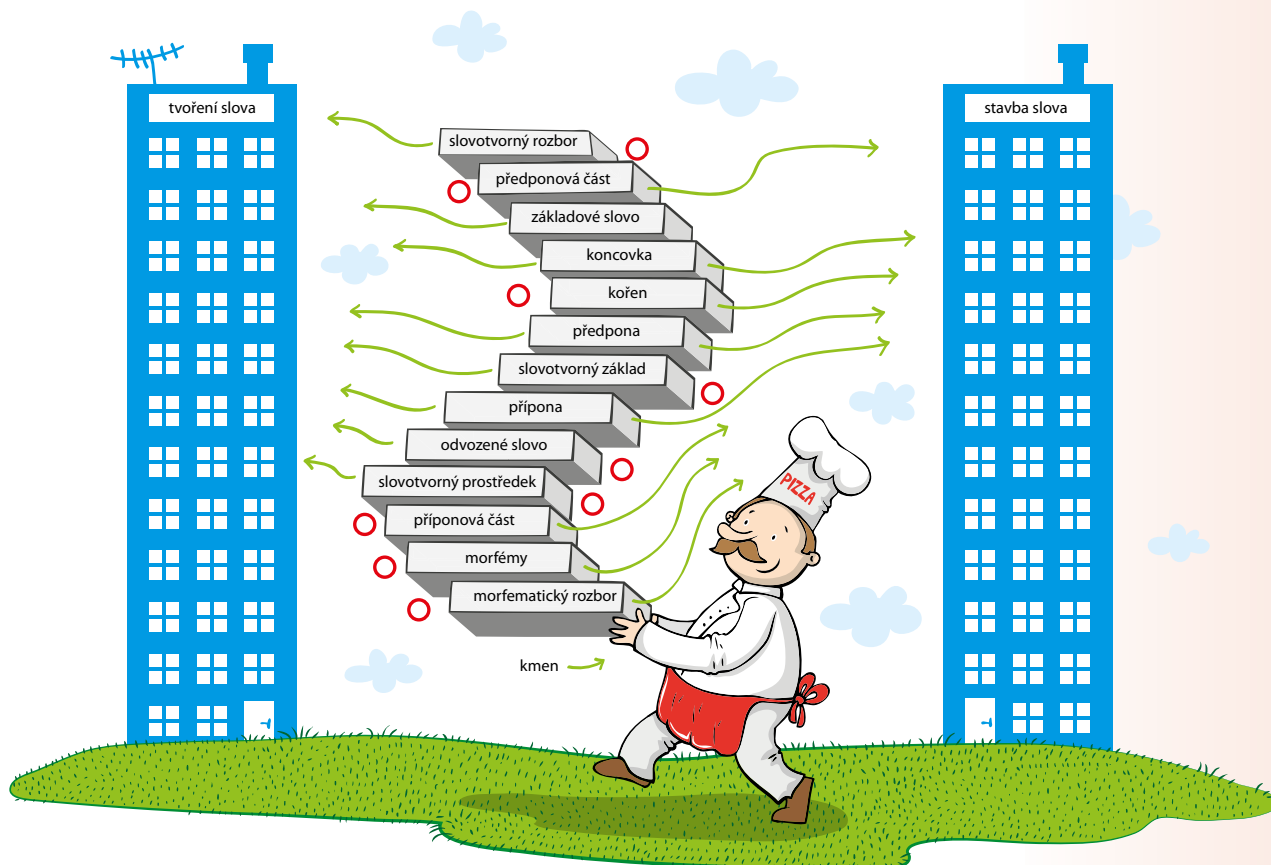


# 1. Stavba slova

- 1 Tvoření slova a jeho stavba spolu těsně souvisí. Stavba slova je do značné míry výsledkem slovotvorných procesů. Musíme však rozlišovat, nesmíme libovolně zaměňovat důležité pojmy a postupy. Zamyslete se nad jednotlivými pojmy a vztahy, které symbolicky vysvětluje následující obrázek, a tyto pojmy a vztahy v diskusi se spolužáky vysvětlíte:

Znalosti ze stavby slova využijeme při tvoření slov s novým věcným významem – při odvozování.



## 8 Stavební části slova – morfémy (nejmenší významové jednotky)

- **kořen** – nositel věcného významu, dále nečlenitelný, **společný všem slovům příbuzným**: např. *les-ní, les-ík, lesn-ík pra-les, po-les-ný...*
- **předpona** – stojí před kořenem nebo základovým slovem: např. *při-nést, pře-krásný*
- **přípona** – stojí za kořenem: např. *kamen-n(ý), kov-ář, stol-ek*
- **koncovka** – část slova nesoucí mluvnický význam, mění se při ohýbání: např. *škol-u, škol-y* – pádová koncovka
- **kmen** – část slova, která zůstane po oddělení koncovky, část slova neměnicí se při ohýbání: např. *prac-e, chovatelk-a, horsk-ý, dělal-i*

Vzhled k tomu, že v některých slovech se může vyskytnout více než jedna předpona nebo více než jedna přípona, užíváme i širší pojmy **předponová část** a **příponová část**. (Např. *před-za-hrad-k(a)* – dvě předpony, *vý-znam-n-ějš(i)* – dvě přípony.)

Najděte ve SCS významy slov – afix, sufix, prefix.

Koncovka má funkci v **tvorosloví**, tvoří **tvary** téhož slova: žen-**a**, žen-**y**, žen-**ě**.

Koncovka má i funkci **slovotvornou**, tvoří **nová slova**: Martin → Martin-**a**, chválit → chvál-**a**, husa → hus-**í**.



## 2 Naznačte stavbu těchto slov:

pokožka, posluchač, základna, pražský, kameník, přístavba, podhradí, lékárna, plavba, výdech, pralesní, stromek, náměstí, náprstek, městečko, podpatek, chvílka, nocovat, předměstí, nejvýznamnější

## 3 Rozlište příponu a koncovku:

pražský, holubice, babiččina, pánovi, udělali, jelení, denní, kavárna, dřevorubec, kovovými

## 4 Rozhodněte, kdy koncovka tvoří tvar (je tvaroslovným prostředkem) a kdy tvoří nové slovo (je slovotvorným prostředkem):

Jana – Janě, Jan – Janovi, ranní – rannímu, havran – havraní, hrát – hra, Petr – Petra, pes – psi, papír – papírem

## 5 Rozhodněte, kdy předpona tvoří nové slovo a kdy tvoří tvar téhož slova:

jeďu – pojedu, les – prales, běžíme – poběžíme, krásný – překrásný, učít – doučit, vane – povane

## 6 Pracujte s textem. Vyberte si pět slov a dopište k nim další slova příbuzná. Ve slovech vyznačte společnou část a pojmenujte ji.

### Lochneska aneb ať žije dobrodružství

Daleko na Moravě, uprostřed Valašského království, na malém smetišti nedaleko Vizovic žili dva krysáci – Hubert a Hodan – a sádrový trpaslík Ludvík. Bydleli v útulných zásuvkách starého šicího stroje s vyhlídkou na vysavač. Žili klidně a spokojeně až do chvíle, kdy se na smetišti objevil potkan Eda – dobrodruh z Prahy, který všude byl, všechno viděl, všemu rozumí a hlavně nesnáší klid a nudu.

Z knihy *Krysáci* Jiřího Žáčka



## 7 Proveďte rozbor stavby slova (morfemický rozbor):

Např: *stopařka* – stop-ař-k(a), *les-ník*(0)

přítelkyně, ceník, pařížský, kavárna, vysokoškolský, rozcestí, pahorek, šéfovat, denní, dobříšský, přímočarý, Petrovi, hrádek, tamní, tamější, napsat, oříšek, nejsladší, zlomek, školami, Petrovi, pekařův

rozbor stavby slova = „pitva slova“, rozdělení na morfémy, části s významem nebo funkcí ve slově

## 8 U vyznačených podstatných a přídavných jmen podtrhněte přípony a zaokroužkujte koncovky:


### Mladší doba kamenná

V **mladší** době **kamenné** (neolitu) nastal rozvoj zemědělství, které se místo lovectví a **sběračství** stalo základním způsobem obstarávání **obživy**. Na konci neolitu již lidé uměli pěstovat mnohé plodiny: pšenici a ječmen na **Blízkém** východě, kukuřici ve Střední Americe, **rýži** v Číně a brambory v Jižní Americe. Zemědělci produkovali **přebytky** a to umožnilo růst **obyvatelstva** a zakládání stálých **lidských** sídel.

Podle *Almanachu vědomostí*



Do které jazykové disciplíny patří úkoly 9–12?

- 9 Homonymum je slovo:
- souznačné
  - souzvučné
  - opačného významu
- 10 Původ slova vysvětluje:
- entomologie
  - etnologie
  - etymologie
- 11 (SSČ) Slovo *škola* je slovo:
- domácí
  - zdomácnělé
  - cizí
- 12 Slovo *box* (schránka/sport) je:
- homonymum
  - synonymum
  - mnohoznačné slovo
- 13  Doplňte vhodnou předponu:

### Vnitřní stavba a složení Země

Ani \_\_\_ hlubšími vrty se \_\_\_ podařilo \_\_\_ niknout pod zemskou kůru, a tak veškeré \_\_\_ znatky o vnitřní stavbě Země \_\_\_ cházejí z \_\_\_ pří-  
mých důkazů, k nimž patří chování zemětřesných vln při \_\_\_ chodu  
zemským nitrem, chemické \_\_\_ bory \_\_\_ hodně \_\_\_ padlých meteoritů  
a studium hlubinných \_\_\_ vřelin a hornin starších než 3 miliardy let.  
\_\_\_ bor takto získaných \_\_\_ znatků \_\_\_ možnil už v roce 1953 austral-  
skému geofyzikovi Bullenovi \_\_\_ stavit \_\_\_ dnes \_\_\_ znávaný model  
Země \_\_\_ ložený ze tří \_\_\_ kladných sfér, dál vnitřně členěných.

Podle *Almanachu vědomostí*

- 14 Určete, které výpovědi jsou správné. U ostatních opravte nesprávná vyjádření:
- Ve slově *havraní* je koncovka -í.
  - Ve slově *měchýř* je předpona (mě-).
  - Ve slově *nechutenství* je předpona (ne-) a jedna přípona (-ství).
  - Ve slově (*ve*) *stánku* je kořen (-stánk-) a koncovka (-u).
  - Ve slově *výmluva* je předpona (vý-) a přípona (-a).
  - Ve slově *ztepilý* je předpona (z-).
  - Ve slově *bezzubá* je předpona (be-), kořen (-zub-) a přípona (-á).
  - Ve slově *podpatek* je nulová koncovka (0).

## 2. Tvoření nových slov

### Diogenes v sudu

Je symbolem člověka, který skoro nic nepotřebuje.

Asi 400–323 př. Kr. žil řecký filozof Diogenes, který hlásal bez-  
prostřední vztah k přírodě a oproštění od přání a tužeb. Říká se,  
že žil ve velkém sudu. Když ho jednou navštívil sám král Alexandr  
Veliký, Diogenes se právě před svým sudem opaloval. Mocný král  
se ho zeptal, co by si přál. Diogenes odpověděl: „Ustup mi ze  
slunce.“ Jiné přání neměl.

Podle knihy *Rozum pod lavicí* Olgy Elmanové



## Souhrnná cvičení

### 1 Pracujte s textem:

#### Něco pro milovníky architektury

V roce 2012 vyšla v nakladatelství MH Beroun publikace s názvem *Architektura Jana Blažeje Santiniho-Aichla na severním Plzeňsku*. Její autorkou je PhDr. Irena Bukačová, ředitelka Muzea a galerie severního Plzeňska v Mariánské Týnici u Kralovic.

Geniální architekt J. B. Santini-Aichl zanechal svoji tvůrčí stopu v mnoha místech Čech i Moravy.

Byl např. i autorem plánů na stavbu poutního kostela sv. Jana Nepomuckého na Zelené Hoře ve Žďáru nad Sázavou, památky zapsané dokonce i v prestižním seznamu UNESCO.

V západních Čechách je Santiniho tvůrčí otisk velmi významný díky zakázkám klášterů v Kladru u Stříbra a v Plasích. Právě v dosahu panství plaského kláštera vzniklo poměrně velké množství staveb, jak drobnějších, tak i velmi významných. Mezi nejznámější Santiniho realizace patří především jeho výrazný podíl na barokní obnově cisterciáckého kláštera v Plasích, dále pak cisterciácké probostství a poutní kostel Zvěstování Panny Marie v Mariánské Týnici a celý komplex po širokém okolí rozestých hospodářských dvorů, patřících plaskému klášteru.

O všech těchto nádherných, originálních stavbách velmi fundovaně informuje právě zmíněná kniha dr. Bukačové.



1. Ke kterému funkčnímu stylu má daný text nejbliže?

2. Pracujte s barevně vyznačenými výrazy v textu:

a) Rozdělte je podle způsobu obohacování slovní zásoby (tvoření, přejímání, přenášení, sousloví).

b) Význam některých přejatých slov ověřte ve SsČ, zjistěte i původní jazyk, rozlište jednoznačná a mnohoznačná slova a najděte případy, kdy je možné dané slovo plnohodnotně nahradit českým synonymem.

c) Mezi slovy přejatými najděte slovo, jež byste zařadili do současné architektonické terminologie, slovo s určitým nádechem módnosti.

d) Vyhledejte slova mnohoznačná. Podstatou přenesení významu u daných slov je metafora, nebo metonymie?

e) Nově utvořená slova rozdělte podle způsobu tvoření (odvozování, skládání, zkracování).

f) Vysvětlete význam výrazů utvořených zkracováním.

g) Které z odvozených slov vzniklo přechylováním?

h) Najdete mezi vyznačenými slovy spřežku?

ch) U odvozených slov určete základové slovo, slovotvorný základ a slovotvorný prostředek. Některé podrobně rozeberte a porovnejte s jeho stavbou.

2 Ještě před několika desítkami let byla u jednoho z vchodů do hlavní budovy plaského kláštera následující cedule s nápisem: *Tento dům bez vody se zřítí*. Dovedli byste za pomoci různých informačních zdrojů zjistit, s čím by tento nápis mohl souviset?

3 a) Připravte si osobní myšlenkovou mapu na jedno z témat.

1. slovní zásoba, 2. obohacování slovní zásoby, 3. rozvrstvení slovní zásoby.

b) Z vaší myšlenkové mapy si vyberte čtyři odborná pojmenování a pokuste se definovat (vymežit) jejich význam.

