

Hybridní pracovní učebnice

5. ročník

Informatika 2

Uffi a Uffi

pro 1. stupeň ZŠ



2. vydání

FRAUS

Podle nového RVP
Schváleno MŠMT

8. kapitola

1 CO JE INTERNET

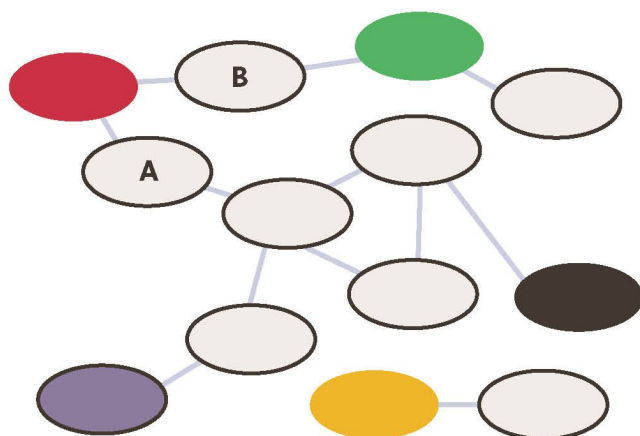
Počítače a další digitální zařízení se mohou **propojit**.

To znamená, že si mohou posílat data, například mobil pošle do počítače (doplň):

Jsou různé možnosti, jak počítače propojit – třeba kabelem (tedy drátem), nebo bezdrátově, kdy se informace přenáší vzduchem (podobně jako u vysílaček).

Někdy se počítače a zařízení propojit nemůžou, například když jsou od sebe příliš daleko nebo když je vyžadováno heslo, které neznáme.

Na obrázku je **červený počítač** propojený s počítači A a B. Červený počítač může poslat zprávu **zelenému počítači**, ale ne napřímo. Zpráva musí jít přes



A) Červený počítač posílá zprávu **černému počítači**.

Vyznač **červenou** barvou jednu trasu, kudy může zpráva putovat.

B) Pošleš zprávu z červeného počítače na žlutý počítač.

Trasu vyznač **žlutou** barvou.

C) Honza je na **zeleném počítači** ve škole. Chce zveřejnit fotku na sociální síti Káámoši. Ta má data uložena na **fialovém počítači** (fialovém serveru).

Vyznač trasu **zelenou** barvou.

D) Petr si chce prohlídnout fotku, kterou Honza zveřejnil. Petr je na černém počítači. Přihlásí se na svůj účet na sociální síti Káámoši.

Počítač Káámoši (fialový server) pošle černému počítači zprávu s nejnovějšími příspěvky, včetně Honzovy fotky. Vyznač trasu **modrou** barvou.

Internet umožňuje propojení počítačů a dalších zařízení. Podobně jako na obrázku – až na to, že v internetu jsou propojeny miliardy počítačů a zařízení po celém světě. Propojení znamená, že si počítače, mobily a další zařízení mezi sebou mohou posílat data. Například pošleš kamarádovi fotku. On ji pak uvidí, i když je na opačném konci světa.



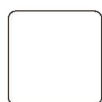
3 HE!S_LO

Dva starší kamarádi, Honza a Eva, mají společný počítač. Oba jsou na sociální síti Káámoši.

- 🕒 **A) Diskutujte:** Jak tato sociální síť rozliší, zda s ní právě pracuje Honza, nebo Eva?
- 🕒 **B)** Zahrajte si ve dvojicích hru na hádání hesel. Heslo bude obsahovat název barvy a číslici.

Postup:

1. **Vymysli si heslo** – zvol si jednu z barev níže, která se ti nejvíc líbí. K ní přidej jednu z číslic 1 až 5. Například *zelená3*.



bílá



žlutá



oranžová



červená



zelená



azurová



modrá



fialová



černá

2. Jeden hráč **hádá heslo** druhého hráče. Může se ptát, zda heslo obsahuje název určité barvy nebo určitou číslici. Například se zeptá: *Je v hesle slovo červená? Je v hesle číslice 3? Je to heslo zelená3?*

Máš maximálně **15 otázek**. Uhodl/a jsi heslo? ano – **ne**

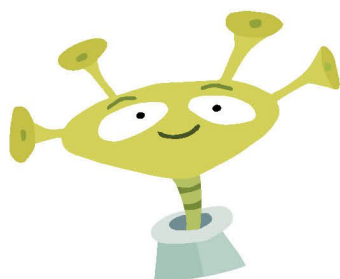
- 🕒 **C)** Hrajte ve stejných dvojicích další hru na hádání hesel. Hádá ten, kdo předtím nehádal. Teď se heslo skládá ze **tří malých písmen**. Například *abm* nebo *hag*.

Máš maximálně **20 otázek**. Uhodl/a jsi heslo? ano – **ne**

- D)** O Honzovi víme, že má psa Rexe, bráchu Toma, narodil se 13. 12., má rád tenis a čokoládovou zmrzlinu a hraje Minecraft.

Honza si vymýšlí heslo. Co myslíš, **které heslo je nejtěžší uhodnout?**

- | | |
|-------------|--------------|
| – Honza1 | – 12345 |
| – Honza1312 | – Heslo1 |
| – Tenis! | – Minecraft1 |
| – Ponozka7 | – MfPjZ!13 |



Každý mi říká, že si jako heslo nemám dávat jméno svého psa!

Škoda, mně se jeho jméno **SsN122@Dwa!3** tak móoc líbí!

