

OBSAH

MALÉ OPAKOVÁNÍ	4
ABECEDA – ŘAZENÍ SLOV	5
PSANÍ Ú/Ů/U	8
PSANÍ DĚ, TĚ, NĚ	13
PSANÍ BĚ, PĚ, VĚ	18
TVRDÉ SOUHLÁSKY	23
MĚKKÉ SOUHLÁSKY	27
KLÍČ KE CVIČENÍM	34





ABECEDA



Slova, která začínají stejným písmenem, abecedně řadíme podle druhého písmene ve slově. Pokud je první i druhé písmeno stejné, řadíme slova podle třetího či dalšího písmene.



Aa Aa



Ii Ii



Řř Řř



Bb Bb



Jj Jj



Ss Ss



Cc Cc



Kk Kk



Šš Šš



Čč Čč



Ll Ll



Tt Tt



Dd Dd



Mm Mm



Ťť Ťť



Ďď Ďď



Nn Nn



Uu Uu



Ee Ee



Ňň Ňň



Vv Vv



Ff Ff



Oo Oo



Ww Ww



Gg Gg



Pp Pp



Xx Xx



Hh Hh



Qq Qq



Zz Zz



Ch ch Ch ch



Rr Rr



Žž Žž



Na začátku slova píšeme **ú**, např. úplněk.
Uvnitř a na konci slova píšeme nejčastěji **ů**,
např. tuňka, domů.

Pozor!

TÚRA (turistický výšlap)

Zítřka jdeme na túru.

SKÚTR (motorové vozidlo)

Bratr jezdí na skútru.

MEDÚZA (živočich)

V moři plavala velká medúza.

TÚJE (jehličnan)

Zahradník vysadil krásné túje.

FÚRIE (zuřivá, zběsilá bytost)

To zvíře je pěkná fúrie.

MÚZA (múzy – bohyně umění).

Políbila ho hudební múza.

(Napsal písničku.)

TRUBADÚR (středověký

básník a pěvec).

Spanilé princezně zpíval pod

okny trubadúr.

IGLÚ (příbytek ze sněhu a ledu)

Eskymáci žijí v iglú.

RAGÚ (pokrm z masa)

Kuchař uvařil skvělé

kuřecí ragú.

ŠTRÚDL (jablkový závin)

Babička upekla výborný štrúdl.

FÚZE (splynutí, sloučení)

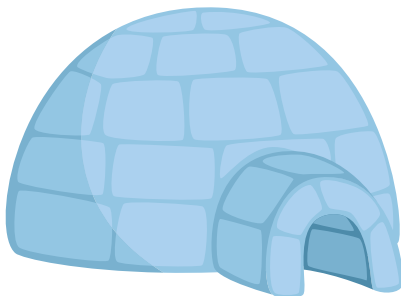
Sledovali jsme buněčnou fúzi.

KÚRA tvoří povrchovou vrstvu

například stromů.

KÚRA s čárkou nad u je léčebná

procedura.



6 Doplň názvy mláďat.

mládě medvěda

				í		
--	--	--	--	---	--	--

mládě slona

--	--	--	--	--	--

mládě kočky

--	--	--	--	--

mládě lva

		í			
--	--	---	--	--	--

mládě slepice

--	--	--	--	--	--

mládě kachny

--	--	--	--	--	--



7 V některých slovech chybí slabika. Doplň ji. Vyber ze slabik: **tě, dě, ně.**

Maminka válí ____sto.

____kdo přijde na návštěvu.

Zavoláme ____dečka.

Na plo____ se____la vrána.

Přečti si to ____kolikrát.

Lukáš se ____šil na fotbal.

Malé děti se učí ____kovat.

Postavil s____huláka.

Na vo____ jsem viděl labu____.

Ješ____ nebylo poz____.

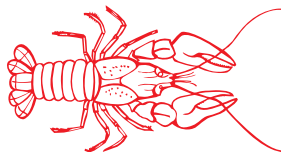
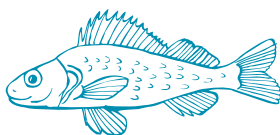
12 Doplň i, í, y, ý a vhodné slovo podle obrázku.

Dědeček je moudr____ jako

Mart____ n mlč____ jako

Rad____ m je pevn____ jako

H____ nek je červen____ jako



13 Doplň i, í, y, ý do vět.

Po večer____ jsem se ještě uč____ l č____ st. Jsem š____ kovn____
a ch____ tr____ žák. Čten____, psan____ a poč____ tán____
mě baví. Zítra chc____ dostat alespoň tř____ jedn____ čk____.

14 Spoj správně a doplň i, y.

Čert v pohádce má

hř____ by.

V ohýnku jsou

roh____.

V lese rostou

pruh____.

Na silnici jsou jízdní

plamen____.

