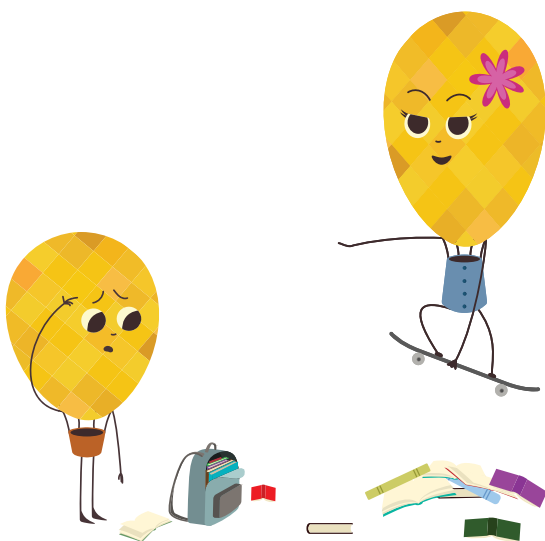


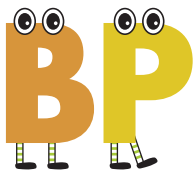
OBSAH

MALÉ OPAKOVÁNÍ	4
PÁROVÉ SOUHLÁSKY	5
VLASTNÍ JMÉNA	11
KONCOVKY PODSTATNÝCH JMEN	15
PROCVIČUJ	25
SHODA PŘÍSUDKU S PODMĚTEM	29
KLÍČ KE CVIČENÍM	34

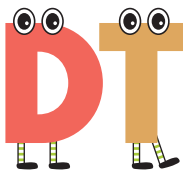


MALÉ OPAKOVÁNÍ

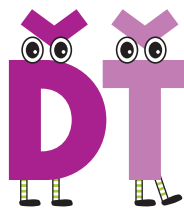
Kterou souhlásku vybrat? Pomůžeš si jiným tvarem slova nebo slovem příbuzným. Párové souhlásky jsou:



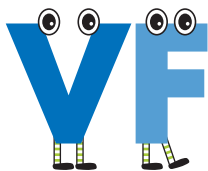
dub (bez dubu),
slib (bez slibu),
chlup (bez chlupu)



oběd (k obědu),
hladký kámen
(hladoučký),
svatba (hodně svateb)



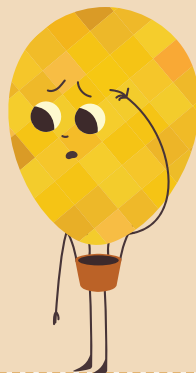
pojď (půjdu),
paměť (bez paměti)



lev (bez lva),
krev (hodně krve),
fotograf
(bez fotografa)



blízká ves (blizoučká),
prosba (prosím),
schůzka (hodně
schůzek)



tužka (hodně tužek),
taška (hodně tašek),
položte (položím)



hroch (bez hrocha), lehký (lehoučký),
nehty (nehet)

15 Dopln z/s.

he___ká pohádka, dřevěná tří___ka, katolický kně___, vzácný ho___t,
vysoká sá___ka, únorový mrá___, zbytečné otá___ky, nečekaný
ro___por, moje se___tra, ní___ká zídka, nový ubru___, třídní
schů___ka, žlutá mi___ka, popelářský vů___, záka___ vjezdu

16 Dopln š/ž.

výborný gulá___, drtivá porá___ka, loupe___ století,
ostrý nů___, papírová slo___ka, liška Bystrou___ka,
divoká mláde___, slepý___ křehký, dětská kní___ka,
těžká překá___ka, proutěný ko___, stoupá vý___,
je to le___, bělou___ je kůň



17 Dopln v/f.

známý fotogra___, polní láhe___, sociální dá___ka, hrozný ře___,
ochocená o___ce, drahý ko___, falešný zpě___, císař Rudol___,
zdravá mrke___, elektrická zásu___ka, milá dí___ka, opice Žo___ka,
zářivý úsmě___, teta Slá___ka



18 Dopln d/t, d'/t'.

polední kli___, lední medvě___, sla___ká odměna, zkreslený pohle___,
sladký me___, tající le___, poházené odpa___ky, přesný návo___,
kro___ké zvíře, vaječné žlou___ky, ulomené podpa___ky,
ká___ na kapry, sí___ka na motýly, bílá labu___, petrželová na___,
bu___ zticha, kamarádka Vla___ka, krátká projíž___ka



Pokud mají vzory v 1. pádě stejnou koncovku, pomůže nám v určení vzoru **tvar 2. pádu**, např. **moře** – 1. p., (bez) **moře** – 2. p.; **kuře** – 1. p., (bez) **kuřete** – 2. p.

1 Uspořádej písmena tak, aby vytvořila slova. Vytvořená slova napiš do rámečků.

TOMĚS

EŘMO

ŘUEK

TASVENÍ



2 Přiřaď podstatná jména středního rodu ke správným vzorům.

nádobí

pískoviště

koupaliště

miminko

zrcadlo



poupě

mýdlo

koště

počasí

rajče

vejce

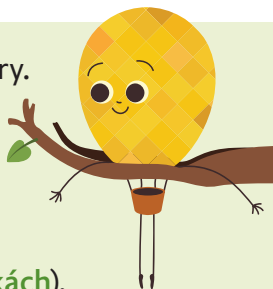
3 Doplň **i, í, y, ý**.

letí na košťet___, koza s kůzlat___, stůl s křesl___, loď s pádl___,
hrad se strašidl___, s malými lvícat___, s jízdními kol___, krabička
s mýdl___, šetřil slov___, studuje na učilišt___, hodiny s kyvadl___,
se sudými čísly___, údery kladiv___, s dlouhými stébl___, s okenními
skl___, s ministerstv___, s malými zavazadl___

Vzory HRAD, STROJ

	hrad	stroj
	č. j.	č. mn.
1. pád Kdo? Co?	hrad	stroj
2. pád Koho? Čeho?	hradu, lesa	stroje
3. pád Komu? Čemu?	hradu	stroji
4. pád Koho? Co?	hrad	stroj
5. pád Oslovujeme, voláme	hrade!	stroji!
6. pád (O) kom? (O) čem?	hradu, -ě, lese	stroji
7. pád (S) kým? (S) čím?	hradem	strojem
	č. mn.	č. mn.
	hrady	stroje
	hradů	strojů
	hradům	strojům
	hrady	stroje
	hrady!	stroje!
	hradech, lesích	strojích
	hrady	stroji

Některá podstatná jména se skloňují jinak než jejich vzory. Proto používáme tvary **pomocných vzorů**, např. **les** (**bez lesa, v lese, v lesích**). Podstatná jména vzoru hrad mají v 6. p. č. mn. základní koncovku **-ech** (**hradech, pytlech**). Některá však mají i koncovku **-ích** (**lesích, pytlích, balíčcích**), některá kromě **-ích** ještě **-ách** (**balíčkách**).



1 Vyhledej podstatná jména patřící ke vzoru hrad a ke vzoru stroj. Slova podle vzoru **hrad** podtrhni modře, podle vzoru **stroj** červeně.

mrak, sklep, jetel, vlas, kotel, rychlík, šátek, kolíček, pokoj, potok, koláč, zápas, oheň, chléb, nástroj, rybíz, nůž, rýč, pekáč, příkop, sýr, národ, plyn

