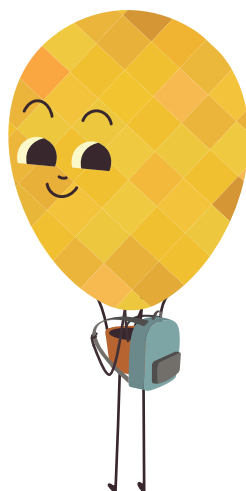


OBSAH

JEDNOTKY ČASU	4
JEDNOTKY DÉLKY	10
JEDNOTKY HMOTNOSTI	14
JEDNOTKY OBSAHU	18
JEDNOTKY OBJEMU	21
SLOVNÍ ÚLOHY	25
KLÍČ KE CVIČENÍM	29



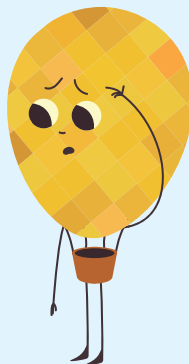
JEDNOTKY ČASU

1 rok = 365 (366) dní

1 den = 24 hodin (24 h)

1 hodina = 60 minut (60 min)

1 minuta = 60 sekund (60 s)



1 Doplň tabulku dle zadání.

roky	1	2	3
dny	365		

roky	1	2	3	4	5	6	7	8	9	10	11	12	13	14	15
týdny	52														

hodiny	1	2	3	4	5	6	7	8	9	10	11	12	13	14	15
minuty															

minuty	1	2	3	4	5	6	7	8	9	10	11	12	13	14	15
sekundy															



JEDNOTKY HMOTNOSTI

2 Rozhodni, zda jsou tvrzení pravdivá. Zakroužkuj.

Hmotnost 2 t je větší než hmotnost 20 000 kg. **ANO** – **NE**

Hmotnost 3 000 000 g je stejná jako hmotnost 3 000 kg. **ANO** – **NE**

Hmotnost 4 000 g je větší než hmotnost 4 t. **ANO** – **NE**

Hmotnost 500 kg je větší než hmotnost 2 000 000 g. **ANO** – **NE**

Hmotnost 6 500 kg je menší než hmotnost 6 t 70 kg. **ANO** – **NE**

Hmotnost 17 000 000 g je menší než hmotnost 14 t. **ANO** – **NE**

3 Vypočítej.

$$2\,000\text{ g} + 85\text{ kg} + 61\text{ kg} = \dots\dots\dots\text{ g}$$

$$27\,000\text{ kg} + 59\text{ t} + 11\text{ t} = \dots\dots\dots\text{ kg}$$

$$96\text{ kg} - 27\text{ kg} = \dots\dots\dots\text{ kg}$$

$$61\,000\text{ kg} - 12\text{ t} = \dots\dots\dots\text{ kg} = \dots\dots\dots\text{ t}$$

$$82\,000\text{ g} - 45\,000\text{ g} = \dots\dots\dots\text{ g} = \dots\dots\dots\text{ kg}$$

$$52\,000\text{ g} + 60\text{ kg} = \dots\dots\dots\text{ g} = \dots\dots\dots\text{ kg}$$

$$96\,000\text{ kg} - 35\text{ t} = \dots\dots\dots\text{ kg} = \dots\dots\dots\text{ t}$$

$$200\,000\text{ g} - 100\text{ kg} = \dots\dots\dots\text{ kg} = \dots\dots\dots\text{ g}$$

$$96\text{ t} + 42\,000\text{ kg} = \dots\dots\dots\text{ kg} = \dots\dots\dots\text{ t}$$





2 Převáděj jednotky obsahu a délky. Pozor na správné jednotky.

$82 \text{ cm}^2 =$	mm^2	$53\,000 \text{ mm}^2 =$	cm^2	$140 \text{ m}^2 =$	a
$4 \text{ m}^2 =$	dm^2	$10 \text{ m}^2 =$	cm^2	$95\,000 \text{ dm}^2 =$	m^2
$607\,000 \text{ dm}^2 =$	m^2	$68\,000 \text{ cm}^2 =$	dm^2	$24\,000 \text{ cm}^2 =$	dm^2
$47 \text{ km}^2 =$	ha	$300\,000 \text{ cm}^2 =$	m^2	$3\,408 \text{ km}^2 =$	ha
$600 \text{ km}^2 =$	ha	$7 \text{ km } 200 \text{ m} =$	km	$12 \text{ km}^2 =$	ha
$86 \text{ mm}^2 =$	cm^2	$700 \text{ m} =$	dm	$4 \text{ m } 2 \text{ dm} =$	dm
$380 \text{ m}^2 =$	dm^2	$6 \text{ cm}^2 =$	dm^2	$9 \text{ km} =$	dm
$4 \text{ dm } 70 \text{ mm} =$	dm	$250 \text{ mm}^2 =$	cm^2	$240 \text{ dm}^2 =$	m^2
$3\,600 \text{ m} =$	km	$2 \text{ km } 900 \text{ m} =$	km	$3 \text{ m}^2 =$	cm^2

3 Spoj čarou pole se stejnými obsahy.

40 200 cm^2

50 m^2 40 dm^2

4 020 000 mm^2

5 dm^2 4 cm^2

1 200 mm^2

4 m^2 2 dm^2

402 dm^2

12 cm^2

5 040 dm^2

50 400 mm^2

