

**1** Vyznač deset slov ve čtyřech směrech. Potom slova opiš psacím písmem. (Ch = C + H)



vodorovně: .....

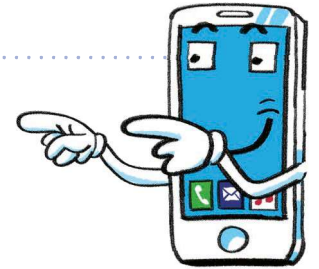
.....

.....

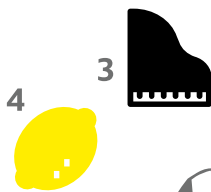
svisle: .....

.....

.....



**2** Co je to? Spoj slova s piktogramy a opiš slova do řádků.



das Eis

der Ball

die Pizza

die Brille

der Kaffee

das Klavier

die Zitrone

das Auto

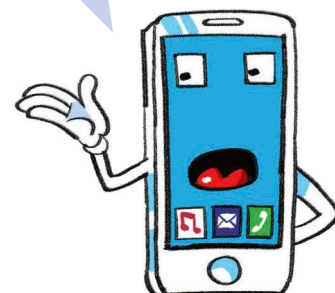
das Klavier

**3** Dopln (začátek otázky).

Wo – Woher – Wie – Welcher – Was

- a) ..... heißen Sie?
- b) ..... kommst du, Daniela?
- c) ..... Tag ist heute?
- d) ..... wohnen Sie hier?
- e) ..... magst du?

Wie heiÙe ich?



## 4 Seřad' měsíce tak, jak následují během roku.

Oktober – Februar – Juni – März – Mai – Dezember

## 5 Znáš barvy? Spojuj.

grün grau schwarz blau rot weiß orange gelb



## 6 Doplň do vět slovesa ve správném tvaru.

- A.**
- Ich ..... (heißen) Karin.
  - Ich ..... (kommen) aus Prag.
  - Ich ..... (wohnen) in Deutschland.
  - Ich ..... (sein) vierzehn Jahre alt.
- B.**
- Wie ..... (heißen) du?
  - Woher ..... (kommen) du?
  - Wo ..... (wohnen) du?
  - Wie alt ..... (sein) du?
- C.**
- Er ..... (heißen) Karel.
  - Er ..... (kommen) aus Prag.
  - Er ..... (wohnen) in Deutschland.
  - Er ..... (sein) zehn Jahre alt.
- D.**
- Wie ..... (heißen) Sie?
  - Woher ..... (kommen) Sie?
  - Wo ..... (wohnen) Sie?
  - Wie alt ..... (sein) Sie?



**7** Doplň do vět slovesa z nabídky ve správném tvaru.

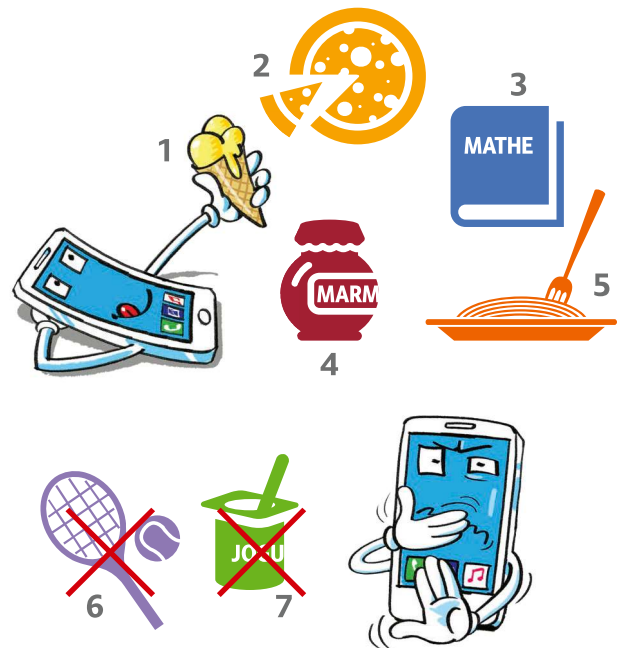
- A.** wohne – wohnst – wohnt (2x) – wohnen
- a) Ich ..... in Tschechien.
  - b) Martin ..... in Deutschland.
  - c) Wo ..... du?
  - d) Er ..... in Berlin.
  - e) ..... Sie in Wien, Frau Nová?

- B.** mögen – mag (3x) – magst
- a) Ich ..... Pizza.
  - b) Was ..... du?
  - c) ..... Sie Cola, Frau Nowak?
  - d) Er ..... Kaffee.
  - e) ..... Michaela Eis?

**8** Co má/nemá rád Max? Napiš.

Max mag ... / Max mag nicht ...

- 1. ....
- 2. ....
- 3. ....
- 4. ....
- 5. ....
- 6. ....
- 7. ....



**9** Vytvoř věty a napiš je.

- a) heiße – ich – Monika .....
- b) bin – ich – alt – zwölf Jahre .....
- c) wohne – ich – in Prag .....
- d) alt – wie – er – ist – ? .....
- e) mag – was – nicht – sie – ? .....



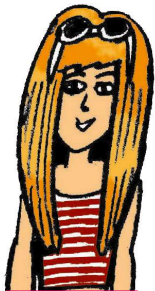
**10** Vyber správnou variantu. Podtrhni.

- a) Sie **ist/spielt** Tennis.
- b) Er **mag/heißt** Judo.
- c) **Spielst/Magst** du Pizza?
- d) Ich **mag/bin** nicht Kaffee.
- e) Sie **wohnt/heißt** Erika.
- f) Wie alt **kommst/bist** du?

**11** Spojením vytvoř otázky. Napiš je.

- a) Wie \_\_\_\_\_ aus Tschechien? .....
- b) Wo \_\_\_\_\_ heißt du? *Wie heißt du?* .....
- c) Mag er \_\_\_\_\_ in Prag? .....
- d) Spielt sie \_\_\_\_\_ wohnt sie? .....
- e) Woher \_\_\_\_\_ kommen Sie? .....
- f) Wohnen Sie \_\_\_\_\_ Eis? .....
- g) Kommst du \_\_\_\_\_ Tennis? .....

**12** Doplň do textu slovesa ve správném tvaru podle počtu písmen.



Sarah

- a) Das i \_\_\_\_ Sarah.
- b) Sie w \_\_\_\_\_ in Prag.
- c) Sie sp \_\_\_\_\_ Klavier und m \_\_\_\_ Englisch.



Niklas

- a) Und das i \_\_\_\_ Niklas.
- b) Er k \_\_\_\_\_ t aus Deutschland und w \_\_\_\_\_ in Prag.
- c) Niklas mag Sport, er sp \_\_\_\_\_ Fußball.

**13** Přiřaď obrázky k textům a správně je vybarvi.

- a)  Es ist ein Auto.  
Das Auto ist rot.
- b)  Es ist eine Palme.  
Die Palme ist grün und braun.
- c)  Es ist ein Haus. Das Haus ist gelb  
und das Dach (*střecha*) ist rot.
- d)  Es ist ein Ball. Der Ball ist  
orange und blau.

