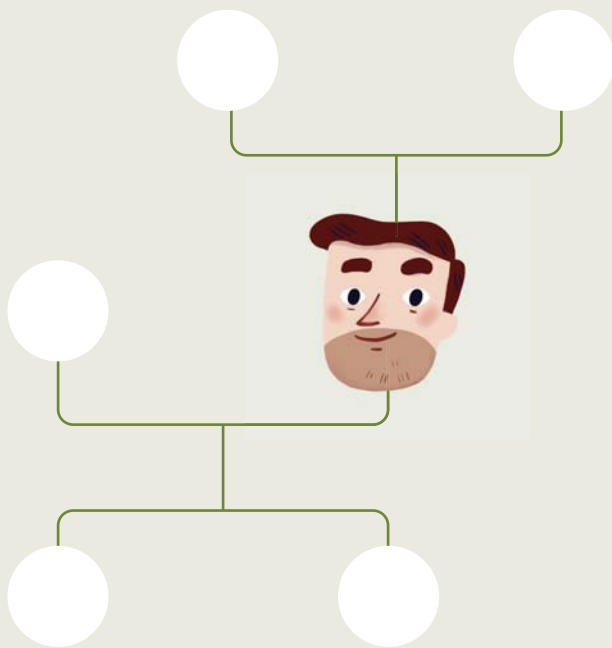


JÁ A MOJE RODINA



... 1.  .

... 2.  a .



1



2



3



4



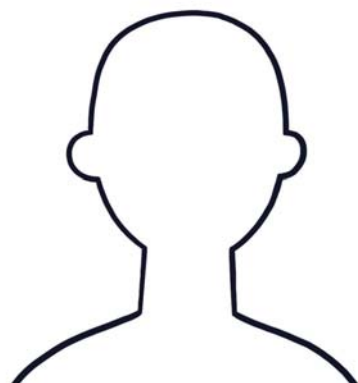
5



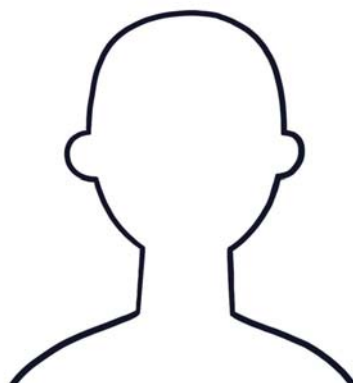
1. Podle obrázku povídej o podzimu. Při popisu použij pojmenování členů rodiny. Co je to rodina?
(Např.: Rodina jsou lidé, kteří se mají rádi, navzájem si pomáhají a mohou se na sebe spolehnout.)
Zdůrazníme, že rodiny mohou vypadat různě.

2. Doplň osoby do malého rodokmenu za pomoci čísel. Řešení je více: lze prohodit čísla u prarodičů i u dětí.

... 1. ✎ a 💬.



táta



máma

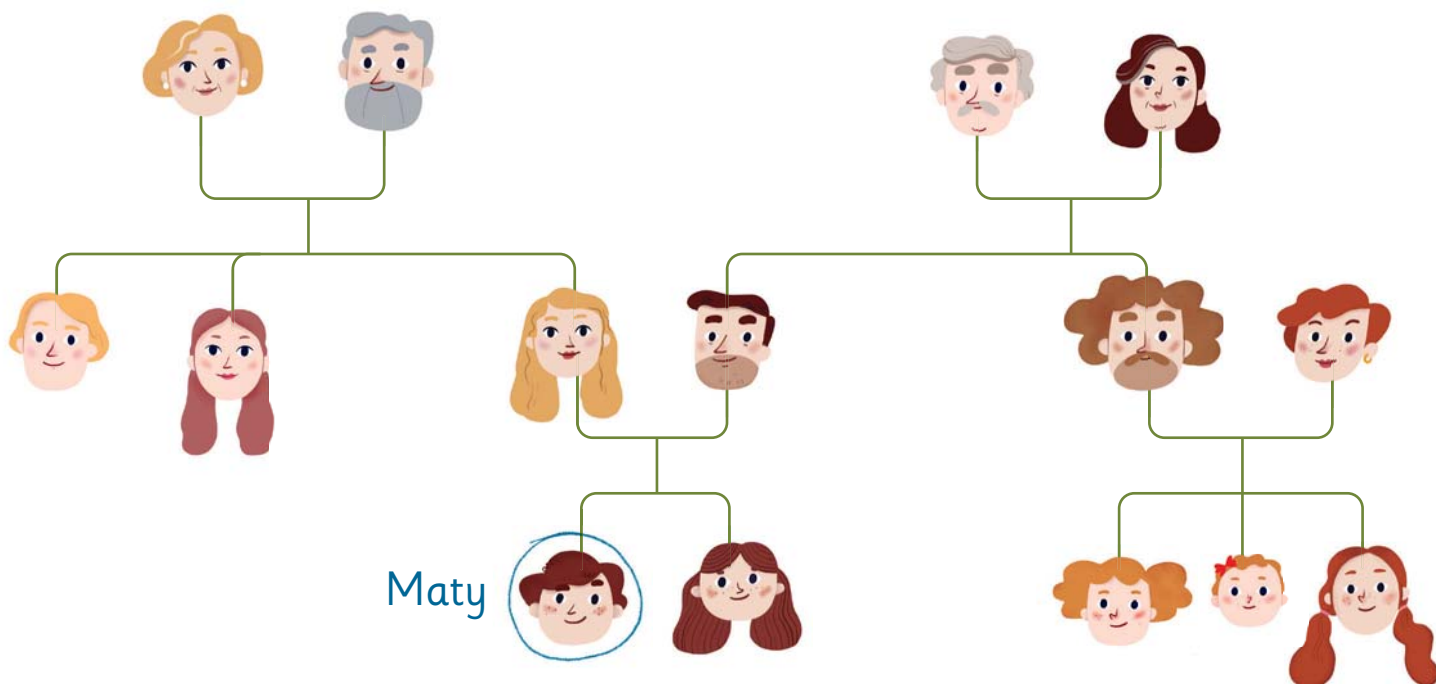
... 2. ✎ a 💬.



... 3. ✎ a 💬.



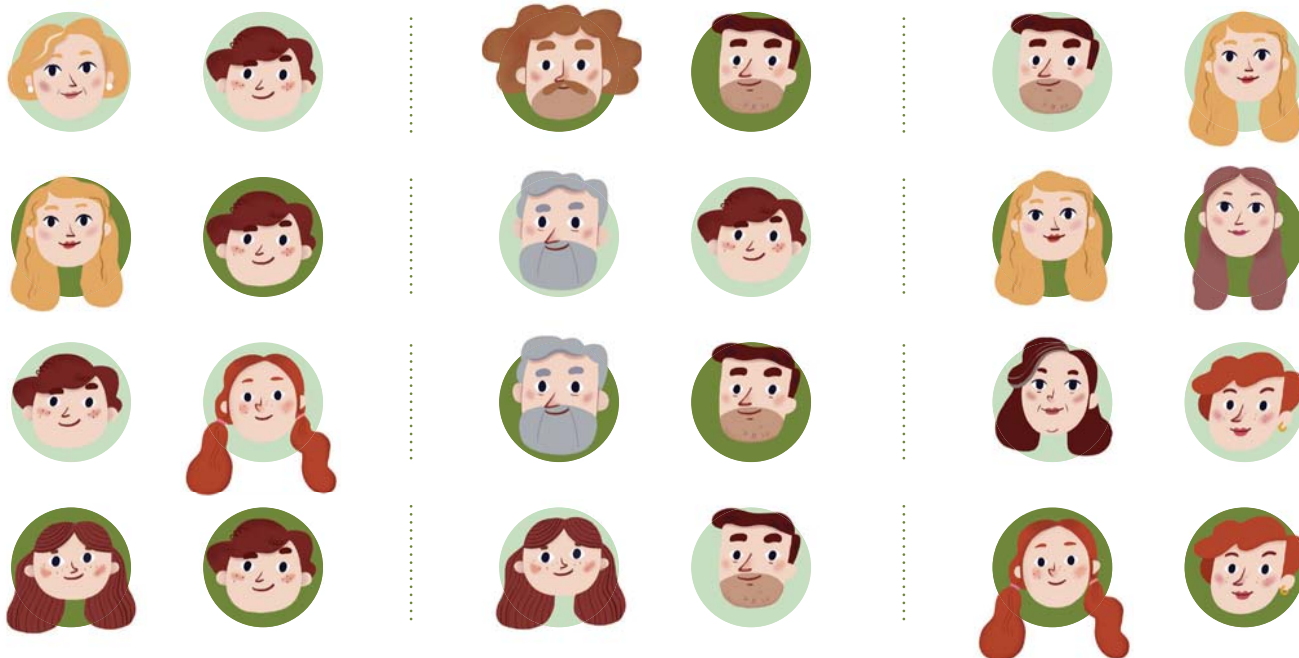
... 1.  a .



T:

S:

... 2. .



1. Popiš členy Matyho rodiny. Z rodokmenu vyvoďte pojmy teta, strýc, bratranec, sestřenice. Ukaž Matyho strýce, sestřenici, babičku apod. Zapiš, kolik má Maty tet (T) a kolik strýců (S). Kolik tet, strýců, bratranců, sestřenic máš ty?
2. Najdi zobrazené dvojice v rodokmenu a pojmenuj, v jakém vztahu postavy jsou (např. maminka a dcera). Které dvojice najdeš i ve své rodině?

MÁME SE RÁDI

... 1. 



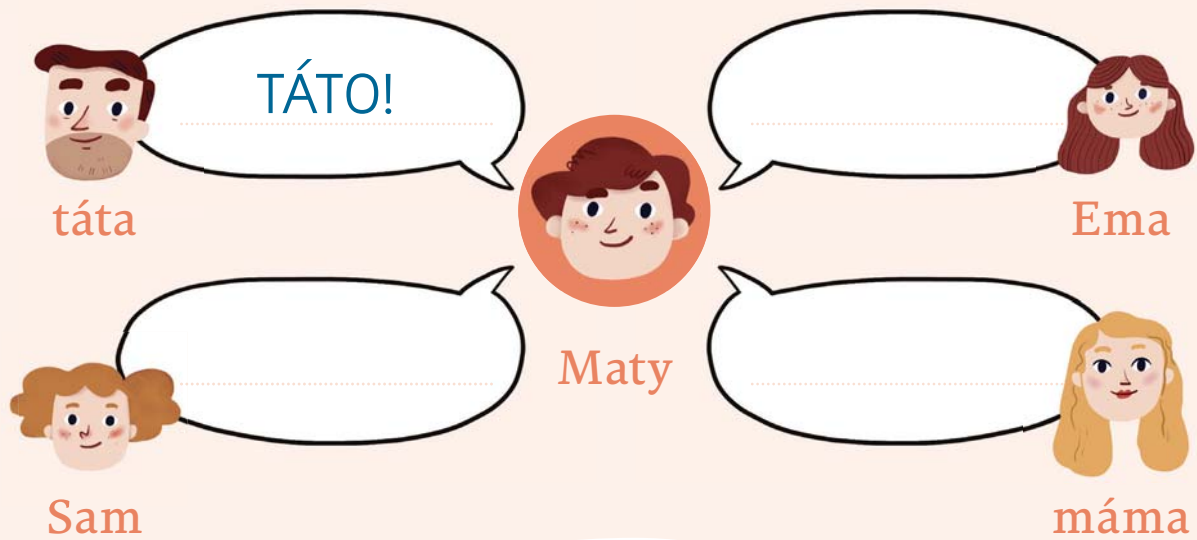
... 2.  a .



1. Pojmenuj, kdo je na obrázcích (používej pojmenování pro členy rodiny). Popiš, co rodiny na obrázcích společně podnikají. Povídejte si o tom, co se svými rodinami podnikáte vy.
2. Nakresli, co děláš s rodinou rád(a) ty. Vyprávěj o svém zážitku.

POMÁHÁME SI

••• 1.  a .



TÁTO!

táta

Maty

Ema

Sam

máma

••• 2.  a .

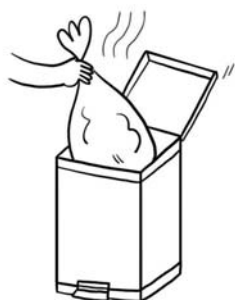


1. Napiš, jak se oslovujeme v rodině. (Správných řešení může být více – např. mami/mámo apod.)
Jak se oslovujeme v rodině a mezi přáteli? Oslovujeme dospělé ve škole, obchodě apod.? Vhodné pro dramatizaci.
2. Rozhodni, kde se děti chovají správně, a kde nikoliv. Jak napravit to, co je špatně?

... 1. ✂ a 🗨.



... 2. 🖍.



1. Zakroužkuj, co všechno bys mohl(a) v kuchyni napravit. Povídej o tom, jak doma pomáháš ty.
2. Barevně označ, co dělá u vás doma nejčastěji maminka (zeleně), co tatínek (červeně), co děti (modře). Do prázdného políčka můžeš dokreslit další domácí práci a označit, kdo ji vykonává. Pokud některé činnosti dělá více členů domácnosti, označ je více barvami.

ZIMA

•• 1.  a .



•• 2. ,  a .



<
>
=



<
>
=



<
>
=



<
>
=



1. Popiš obrázek. Jak se proměnila krajina s příchodem zimy? Jak se změní v tomto období naše oblečení?
2. Hledej a spočítej všechny psy, okna, čepice, rampouchy, ptáky, šály, domy a věnce. Počet zapiš do připravených okének a vybarvi správné znaménko.

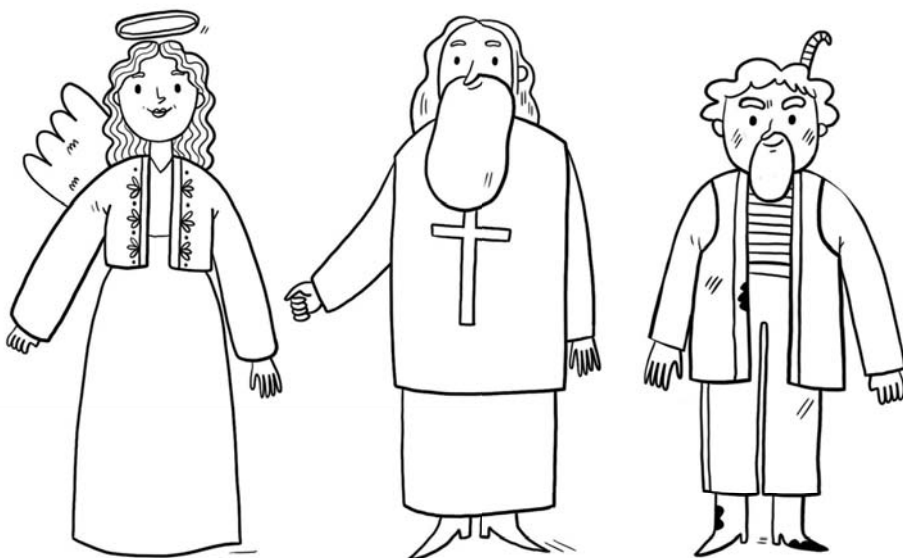
MIKULÁŠ

Kdo to přede dveřmi zvoní?
Vousy, dárky jako vloni,
stejná hůl a stejný plášť –
znám ho, je to Mikuláš!

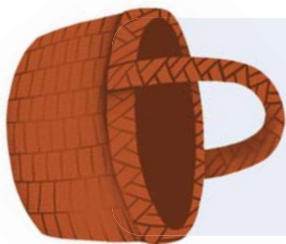
••• 1. 

••• 2. , , ,  a 

. 12.



••• 3.  a 



••• 4.  a 



1. Nauč se říkanku o Mikulášovi.

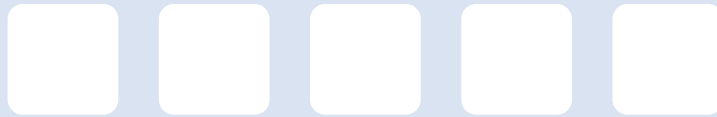
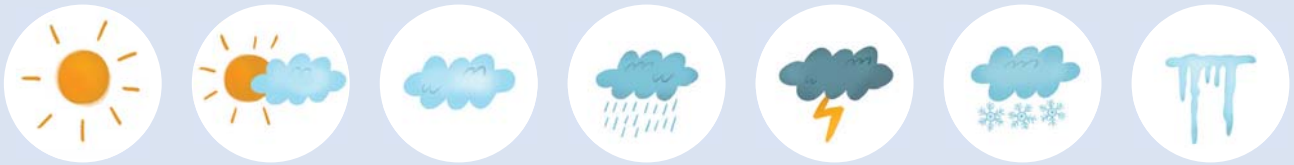
2. Kolikátého prosince chodí Mikuláš? Je to stejný den, kdy slaví svůj svátek? Dokresli postavám chybějící věci a obrázek vybarvi. Popiš, jak obvykle vypadají jednotlivé masky.

3. Nakresli, co ti asi Mikuláš přinese. Jak u vás probíhá mikulášská nadílka?

4. Prohlédni si obrázky. Umíš pojmenovat jednotlivé tradice a svátky spojené s prosincem?

POČASÍ V ZIMĚ

•• 1.  a .



•• 2. ,  a .



•• 3.  a .



1. Pozoruj během týdne počasí a do každé kolonky zakresli symbol pro počasí, které ten den bylo. Porovnej toto pozorování s tím podzimním. (Viz Začínáme s Apu, str. 62.)
2. Dokonči řadu podle vzoru. Najdi a vybarvi různými barvami dvojice stejných vloček.
3. Přemýšlej, jak se liší délka dne a noci v zimě a v létě. U zimního dne vybarvi rámeček s vločkou, u letního dne rámeček se sluncem.

CO SI OBLEČU V ZIMĚ

1.  a .



2. ,  a   / .



Maty má  .

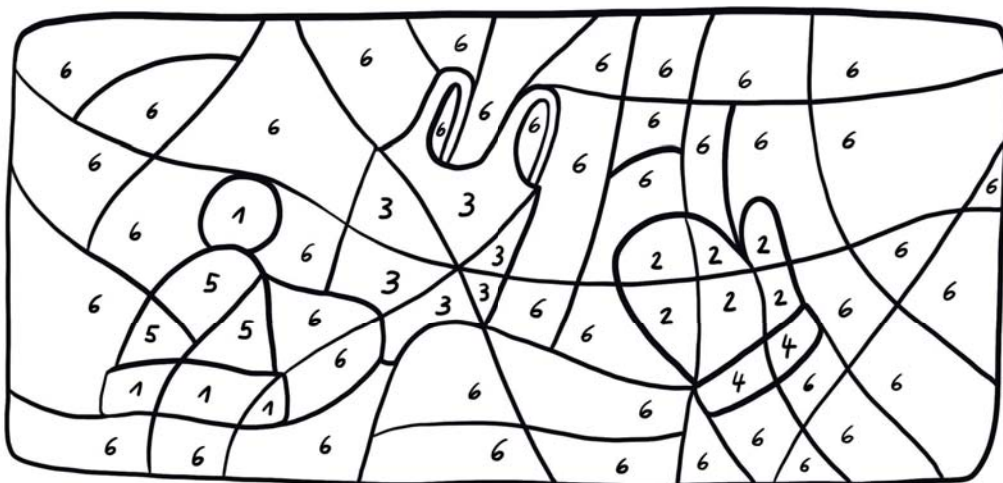
Máma Lili má  .

Ema má  .

Táta Tom má  .

3.  a .

-  1
-  2
-  3
-  4
-  5
-  6



1. Pojmenuj oblečení a vybarvi to, které si Ema obleče v zimě ven. U nevybarveného oblečení řekni, do kterého ročního období se hodí.
2. Přečti si věty a označ, zda jsou pravdivé, či nikoliv.
3. Podle čísel vybarvi omalovánku. Co do obrázku nepatří a proč?

LES V ZIMĚ

... 1.  a .



... 2.  a .



... 3. ,  a .



1. Popiš obrázek a pojmenuj zvířata. Čím se v zimě živí? Které stopy nejsou zvířecí a komu asi patří?
2. Červeně zakroužkuj zvířata, která v zimě spí a modře ta, která nespí.
3. Zakroužkuj stopy, které patří člověku na obrázku. Ostatní stopy patří zvířatům, která v zimě nespí. Pověď o tom, která stopa může patřit kterému zvířeti. Pomůže ti obrázek u úkolu 1.