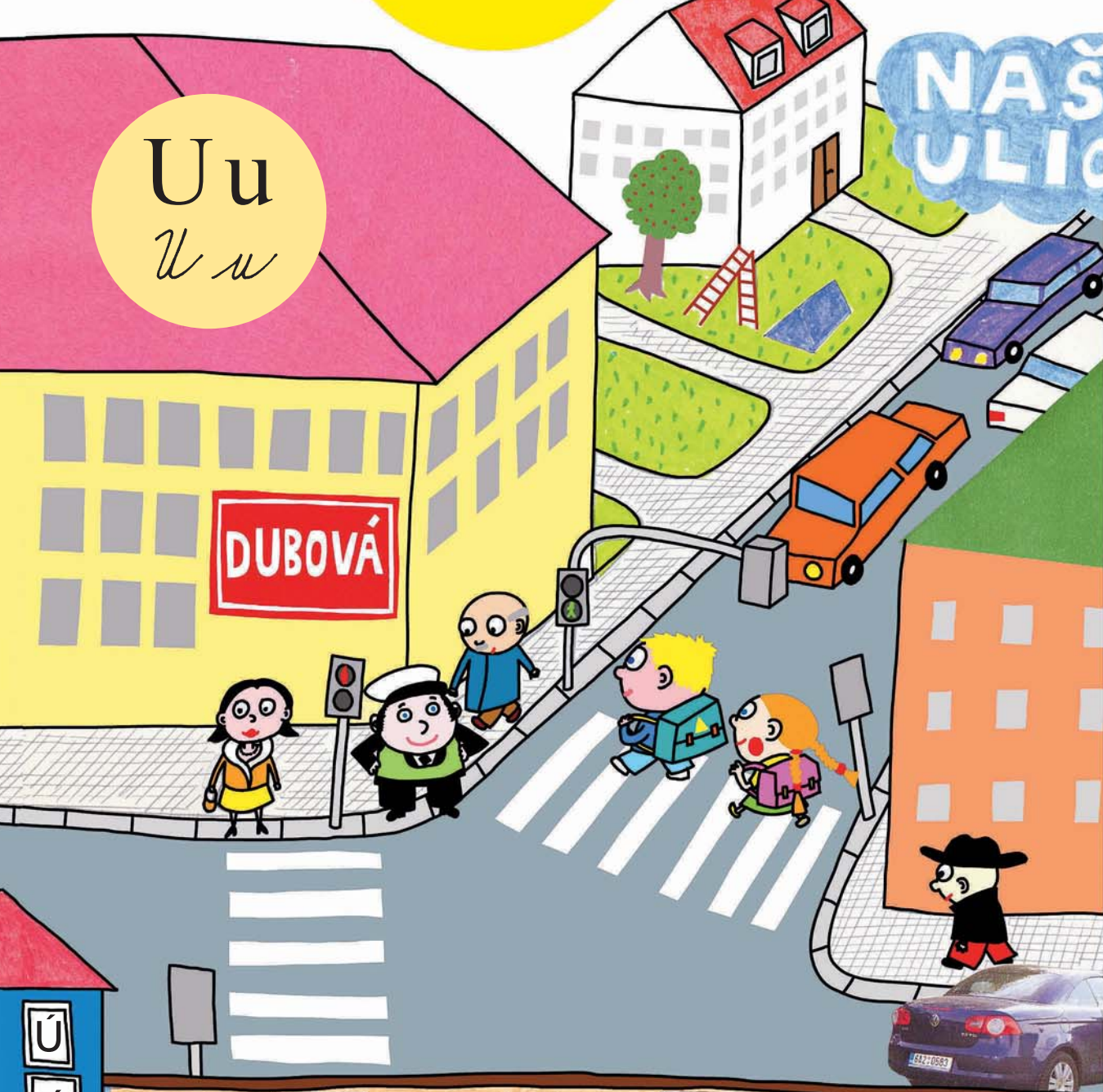


Uu
Uu

NAŠE
ULICE



- U
- U
- U
- U
- U

- U
- ú
- ů

- U
- u



A Ú	u ó	A ů	a ú	A á u
u	á O	a ú	Ó U	á U o Ú o ů

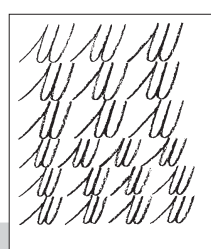
● ručník LUSTR sukně

● UMYVADLO ubrousek SUŠÁK sukň

●



- „Přečti“.
- Označ obrázky barvou domu podle délky hlásky U.
- Ve slovech u obrázků zakroužkuj písmena U, u.
- Doplň písmeno U a symboly pro slabiky.



Když maminka prádlo věší,
zvláště potom kousky těžší,
šňůry se tak prohnu, že
div nespadnou do louže.

