

# Dýchání



Některé části těla vydrží bez kyslíku jenom několik minut. Proto musíme stále dýchat.

Když se nadechujeme, plíce se naplní vzduchem. Při tom se kyslík dostává ze vzduchu do krve.

Při výdechu se plíce zmenšují a vyháňejí ven vzduch, z něž si tělo vzalo část kyslíku.

**Když člověk nedýchá, hrozí mu smrt.**



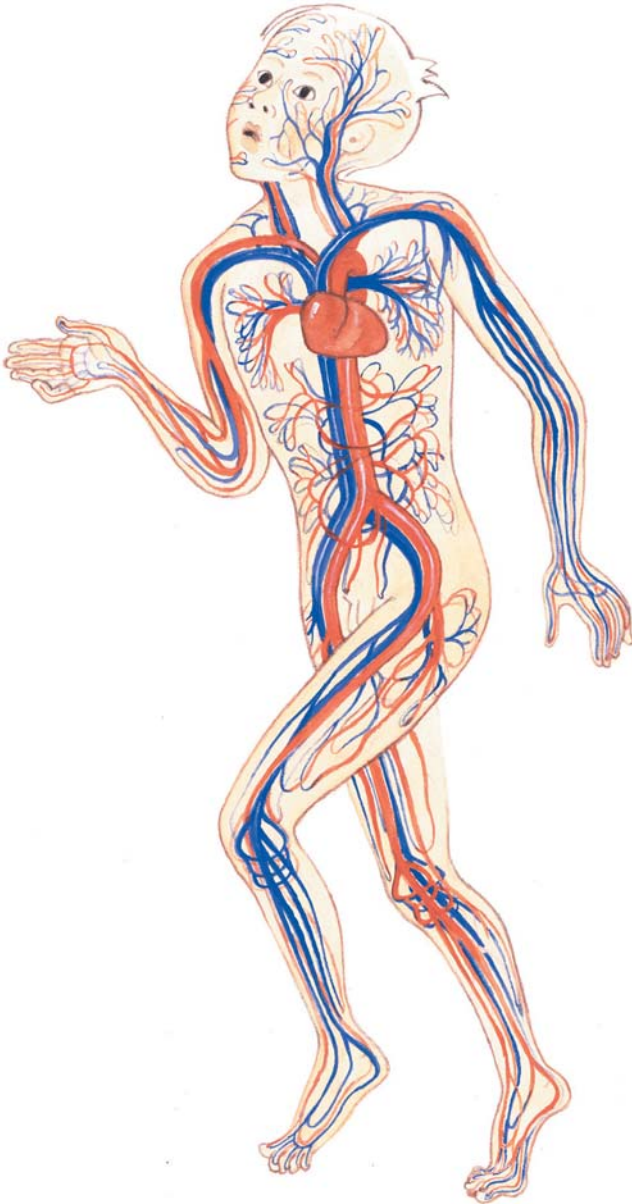
Při vážném úrazu nebo při náhlé nemoci proto nejdříve zjišťují záchranáři: **Dýchá?**

*Ano, dýchá.*



Pokud se stane nehoda, při níž zraněný člověk nedýchá, přivoláme ihned záchranáře nebo dospělé, kteří jsou blízko. Později se naučíte, jak sami můžete pomoci, než přijde odborná pomoc.

# Oběhová soustava – krevní oběh



Krev umí donést kyslík všude, kde je ho potřeba. Proto **srdce** pumpuje krev cévami do celého těla. Cévy jsou trubice a trubičky, které krev vedou od srdce a plic do těla. Když tam krev odevzdá kyslík, vrací se jinými cévami zase zpět k srdci a plicím.

Tomu říkáme **krevní oběh**.

Když se při nemoci nebo úrazu zastaví srdce, krev nenese kyslík mozku a dalším částem těla.  
**Život člověka je vážně ohrožen.**

Podobně nebezpečné je, když nějakou ránou krev rychle uniká z těla. Člověk může vykrvácet. V obou případech je potřeba okamžitě volat pomoc.

*Ano, tep je cítit.*

