

Jedeme na výlet

Chráněná krajinná oblast Pálava leží na jižní Moravě. Je to kraj mezi dnešními Dolními Věstonicemi a Pavlovem. Památky na dávné časy najdeme v místech jako Pohansko u Břeclavi, Mikulov i zaniklý Mušov. Existovala zde například pravěká tábořiště lovců mamutů. ●

Pálava leží při řece Dyji a jejím nejvyšším vrcholem je kopec Děvín.

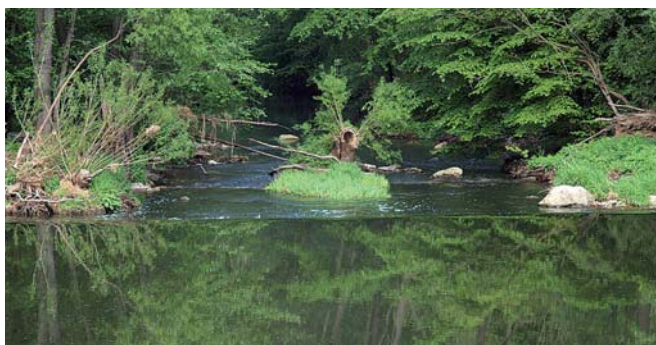
Nedaleko popisované oblasti, na břehu rybníka Nesyt u Sedlce, rostou rostliny, které jinde v Česku nenajdeme.



- V úvodním textu jsou jmenována známá místa jižní Moravy. Některá z nich si můžeš prohlédnout i na obrázku. Přečti znovu názvy těch, k nimž fotografie nejsou.



obec Pavlov



řeka Dyje



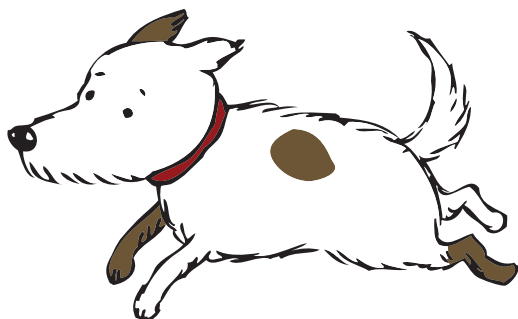
rybník Nesyt



kopec Děvín

- 1 Připomeň si, jak se jmenují místa ve tvém okolí.

- Který film nebo kterou knihu o mamutech znáte? Kterému současnému zvířeti je mamut podobný?



pes Azor



křeček Mazlík

- Jmenuj jména zvířat, s nimiž se setkáváš ve svém okolí. Víš, proč majitelé dali některým zvířatům taková jména? Vyprávěj o tom spolužákům.



Vlastní jména jsou názvy nebo jména osob, zvířat a míst (měst, vesnic, řek, rybníků, hor...). Vlastní jména píšeme s **velkým písmenem** na začátku, např. **Dyje, Děvín, Azor**.

Před vlastními jmény často stojí jiná slova, která osobu, zvíře, věc nebo místo také nějak označují. Píší se však s **malým písmenem**. Jsou to **jména obecná**, např. **řeka, kopec, pes**.

- 2 Vyber vhodné dvojice slov a napiš je do sešitu. ●

pes

koťe

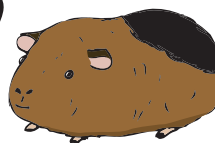
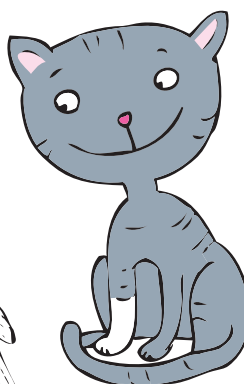
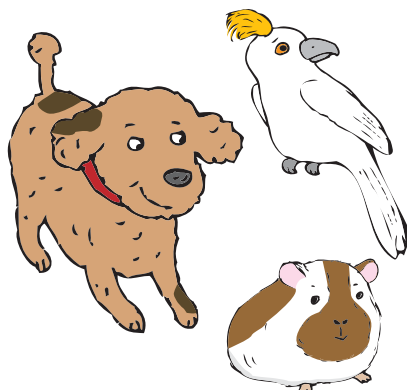
papoušek

morče

řeka

hora

vesnice



Sněžka

Bond

Pepík

Mourek

Nelahozeves

Chlupáč

Otava