



Slova, jejichž významy spolu souvisejí a která mají společnou část, jsou slova **příbuzná**, např. *SKLeněný, proSKLený*.



Nejmenší společná část příbuzných slov se nazývá **kořen**, např. **LET**

Slova příbuzná jsou: **LET**iště, **LET**adlo, **LET**ecký, vz **LÉT**nout, **LET**ový, prů**LET**, **LET**, **LET**ištní, **LET**ušky, od**LET**, pří**LET**. ●

**3** Slova s kořenem **-let-** z poučky opiš psacím písmem a vyznač kořeny. Z předchozí strany opiš psacím písmem slova s kořenem **-skl-** a vyznač v nich kořen.

**4** Najdi slova, která nepatří mezi slova příbuzná, a vysvětli, proč jsi slova vybral(a). Říkej další slova příbuzná.

- výlov, lovec, ulovil, rybník,
- lednička, ledový, studený, ledovec,
- naskočil, vyskočil, doskočil, kočka, uskočil,
- květiny, odkvět, květinářka, růže,
- náměstí, měsíc, velkoměsto, předměstí.



**5** Rozděl slova do tří skupin podle příbuznosti. Slova jednotlivých skupin vypiš do sloupců a kořeny vyznač rámečkem.

hledat, prosebný, hledaný, rybník, porybný, hledání, rybička, rybníček, vyhledat, hledáček, prosit, prosba, paryba, vyprosít, prosbička, vyhledávač ●

Jak označujeme slova jako **rybička, rybníček, prosbička**?

- Dokážeme-li najít slovo příbuzné nebo utvořit jiný tvar slova, často nám to pomůže s pravopisem, např. **let** – **letět**, **led** – **ledový**.
- Zjistěte, co znamenají slova, jejichž význam neznáte. Použijte např. *Slovník spisovné češtiny*.

- 6 Vyhledej a přes fólii označ nejmenší společnou část těchto příbuzných slov. Jak se tato část slov nazývá?

učitelka	naučit	učitel	přeucený
učebnice	učební	doučit	učitelský
vyučený	učivo	učení	vyučování

Slovo může mít vedle kořene **část předponovou** – stojí před kořenem a **část příponovou** – najdeš ji za kořenem.

Např. **LET**uška

prů**LET**

pře**LET**ový



Předponová a příponová část mění význam slova. ●

Na konci příponové části bývá **koncovka**, např. letušk-a.

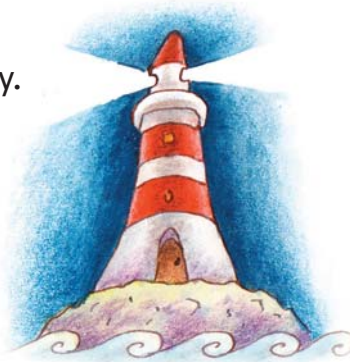
- 7 Vyhledej předponové a příponové části slov. Vypiš slova, která obsahují kromě kořene zároveň předponovou i příponovou část.

Vzor: vy**UČ**ování

židlička, rybář, vystavěl, listnatý, prababička, školní, nakreslený, zálesák

- 8 Říkej slova příbuzná s následujícími slovy.

start, kotva, záchrana,  
doprava, provoz, budova,  
mapa



- 9 Doplň před kořen různé předponové části tak, aby vznikla další slova.

\_\_\_let, \_\_\_stav, \_\_\_klad, \_\_\_chod, \_\_\_les, \_\_\_rod, \_\_\_vař

● Předponová část obsahuje jednu nebo více předpon, např. **u-**čit, **ne-u-**čit. Příponová část obsahuje jednu nebo více přípon, např. ryb-**ář**, ryb-**ář-sk-ý**.