

Karnevalová

Opakování

Přípravy na karneval

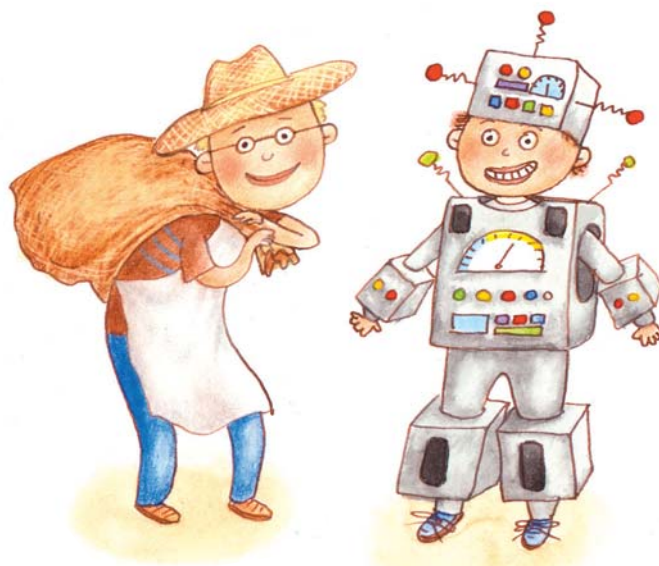
V pátek jsme se těšili ze školy domů více než jindy. Odpoledne nás čekal karneval. Přijela sestřenice z Příbyslavi a strýček z Litomyšle.

„Já půjdu za mlynáře a budu mít klobouk z lýka. Špatná by nebyla ani maska kobyly!“ volal Zbyněk.

„Když jsem byl malý, šel jsem za hlemýždě. Kamarád byl myš!“ chlubil se Šimon.

Miloš si přál kostým robota. Vše se prý bude blýskat.

Kostým Karkulky pro moji sestru ušila babička. Před oblékáním ho ještě musela přežehlit. Ale ouha! Uslyšeli jsme cvaknutí. Červené světlo žehličky zhaslo. Žehlička chladla. Sestra začala vzlykat. Čas plynul. Ani děda si nevěděl rady... ●



1 Je úvodní text popis? Zdůvodni.

2 Kdyby sis mohl(a) vybrat, kým v rodině z textu *Přípravy na karneval* bys mohl(a) být, vybral(a) by sis: babičku, dědu, vypravěče (tedy žáka třetí třídy) nebo malou sestru? Proč? Kým bys naopak určitě být nechtěl(a) a proč?

3 Prohlédni si ilustrace. Promysli si ke každé důvod, proč je maska pěkná a proč by tedy měla vyhrát v soutěži masek. Diskutujte ve třídě a vyhodnoťte nejlepší masku.

4 Kterou z masek uvedených v textu by sis vybral(a) a proč? Koho bys poprosil(a) o pomoc při její výrobě (popř. koupi)? Předved', jak bys tu osobu přesvědčoval(a) – zahraje ti ji spolužák (spolužačka).

● Jak uklidníte plačícího sourozence?

● Z úvodního textu vypiš vlastní jména chlapců, přidej k nim další tři křestní jména spolužáků z vaší třídy a všechna jména seřaď podle abecedy.

5 Ve skupinách vymyslete pokračování příběhu z předchozí strany.

6 Doplň **i, í, y, ý**. Slova a spojení opiš.

m__nce, mušl__čka, l__žařské br__le, l__skový
oř__šek, m__dlo, bl__skavý knofl__k, ol__salý
pl__šák, star__kl__č, bubl__fuk, sm__čec,
zb__tek stuh__, d__vadeln__l__čidla,
m__ska, b__lé chm__ří, pl__šová m__ška,
žlut__tul__pán, čokoládové pral__nky, m__krofon



Řekni, které věci by se daly využít k výrobě nějaké karnevalové masky.

Prohlédni si ilustrace. Jak by měly obrázky vypadat, aby odpovídaly textu?



7 Jsou slova **kůň, kobyla, hříbě** příbuzná?

Jsou slova **kobyla, kobyłka** příbuzná? Vysvětli.

8 Z posledního odstavce úvodního textu vypiš do levého sloupce slova s měkkými skupinami, do pravého sloupce slova s tvrdými skupinami.

9 Z úvodního textu vypiš všechna vyjmenovaná slova po **b, l, m** i slova s nimi příbuzná.

Je mezi slovy některé přímo v základním tvaru? ●

Podtrhni slova příbuzná s vyjmenovanými slovy.

10 K textu *Přípravy na karneval* vytvoř dvě věty tázací, dvě rozkazovací a dvě přací.