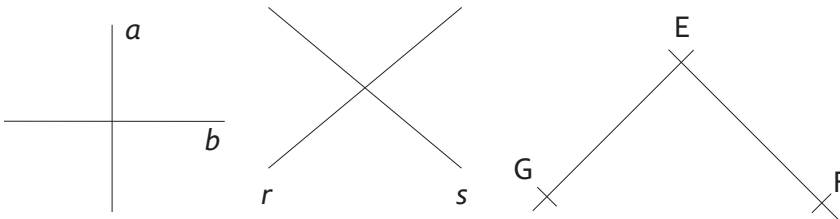


VZÁJEMNÁ POLOHA DVOU PŘÍMEK

Dvě přímky jsou různoběžné, pokud mají právě jeden společný bod.

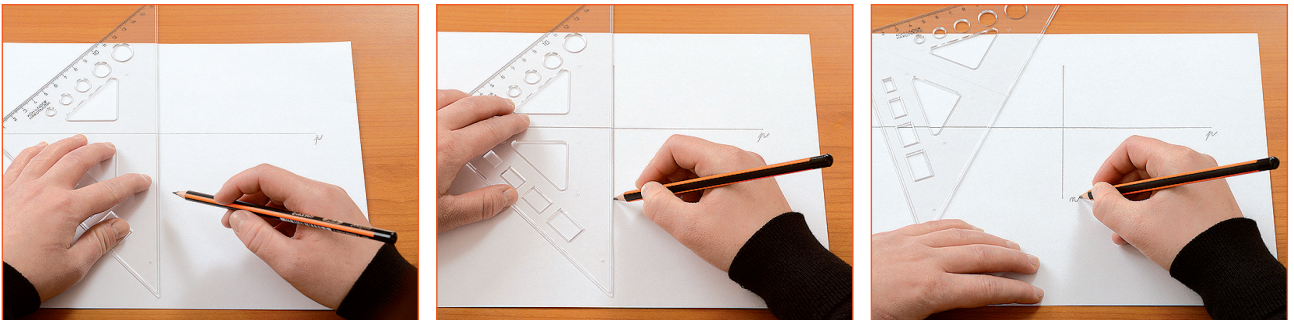
RŮZNOBĚŽKY



Společný bod různoběžek nazýváme průsečík.

- 10 Ukaž si ve třídě dvě různoběžné přímky určené hranami lavic, skříní, dveří, oken apod.
- 11 Modeluj dvojice různoběžných přímek pomocí špejlí.
- 12 Uprostřed listu papíru vyznač zmáčknutím bod. Překládáním a zarýhováním papíru modeluj různoběžky, které vyznačeným bodem procházejí.

Rýsování navzájem kolmých různoběžek (kolmic)



- 13 Trénuj rýsování navzájem kolmých různoběžných přímek. Přímky označ.
- 14 Zapiš různoběžné přímky určené stranami obdélníka a trojúhelníka.

