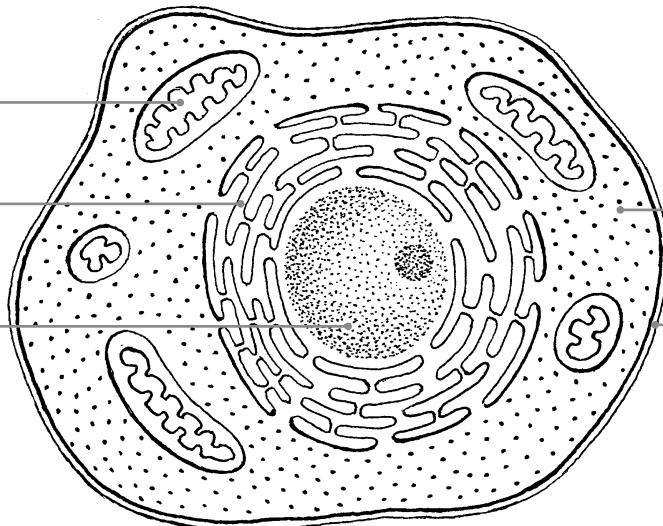


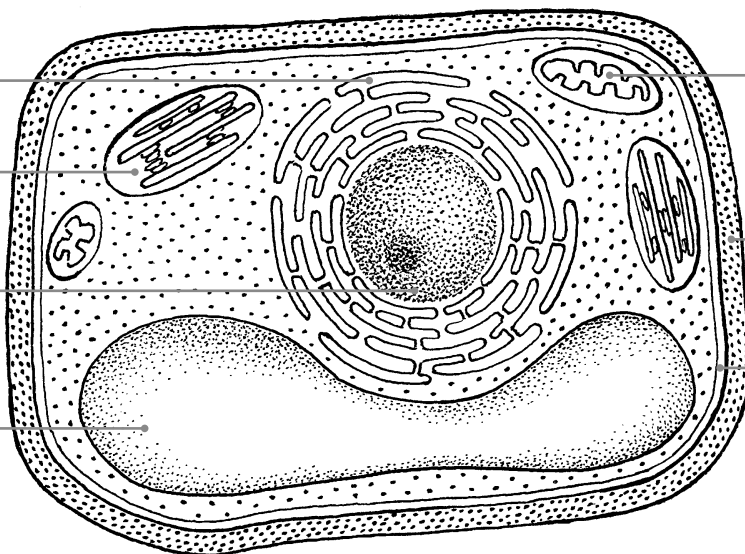
Rostlinná a živočišná buňka – srovnání

1 Doplň názvy buněčných struktur a organel u jednotlivých typů buněk:

Živočišná buňka



Rostlinná buňka



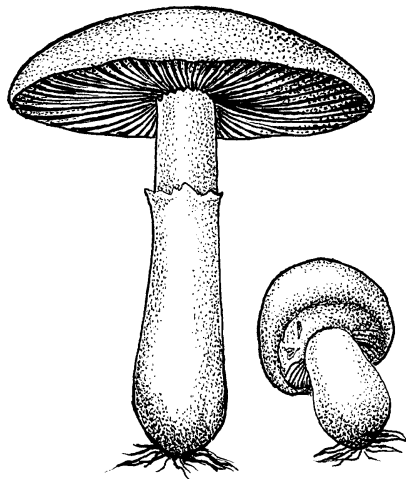
2  Vyber správnou posloupnost ve velikosti buněk:

- a) živočišná buňka > rostlinná buňka > bakterie
- b) bakterie > živočišná buňka > rostlinná buňka
- c) rostlinná buňka > živočišná buňka > bakterie
- d) bakterie > rostlinná buňka > živočišná buňka



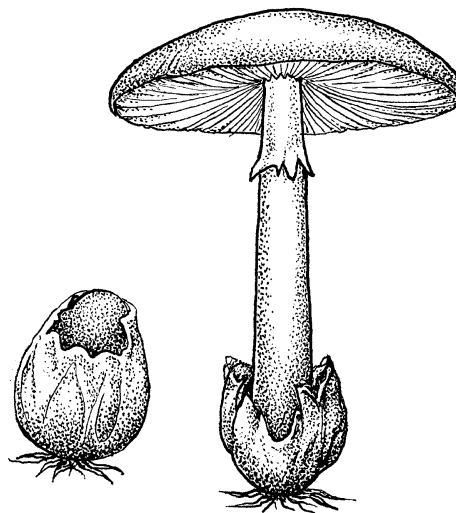
Houby – rostliny, nebo živočichové?

- 1 Pro houbaře může mít osudové následky záměna plodnic muchomůrky zelené za některý druh jedlé pečárky (žampiónu). Prohlédni si obě vyobrazené plodnice a napiš, v čem se shodují a v čem se od sebe liší. Zjisti údaje o jejich výskytu.




Pečárka ovčí

.....



Muchomůrka zelená


.....

- 2  Houbař nasbíral plodnice hub. Po očištění je zvážil. Měl 5 kg čerstvých hub. Pak je nakrájel a usušil. Když plátky uschly, opět je zvážil. Suché houby vážily 1 kg. Vypočítej, kolik % vody obsahovaly čerstvé plodnice.

.....

- 3 Uveď hlavní zásady první pomoci při otravě houbami.

.....

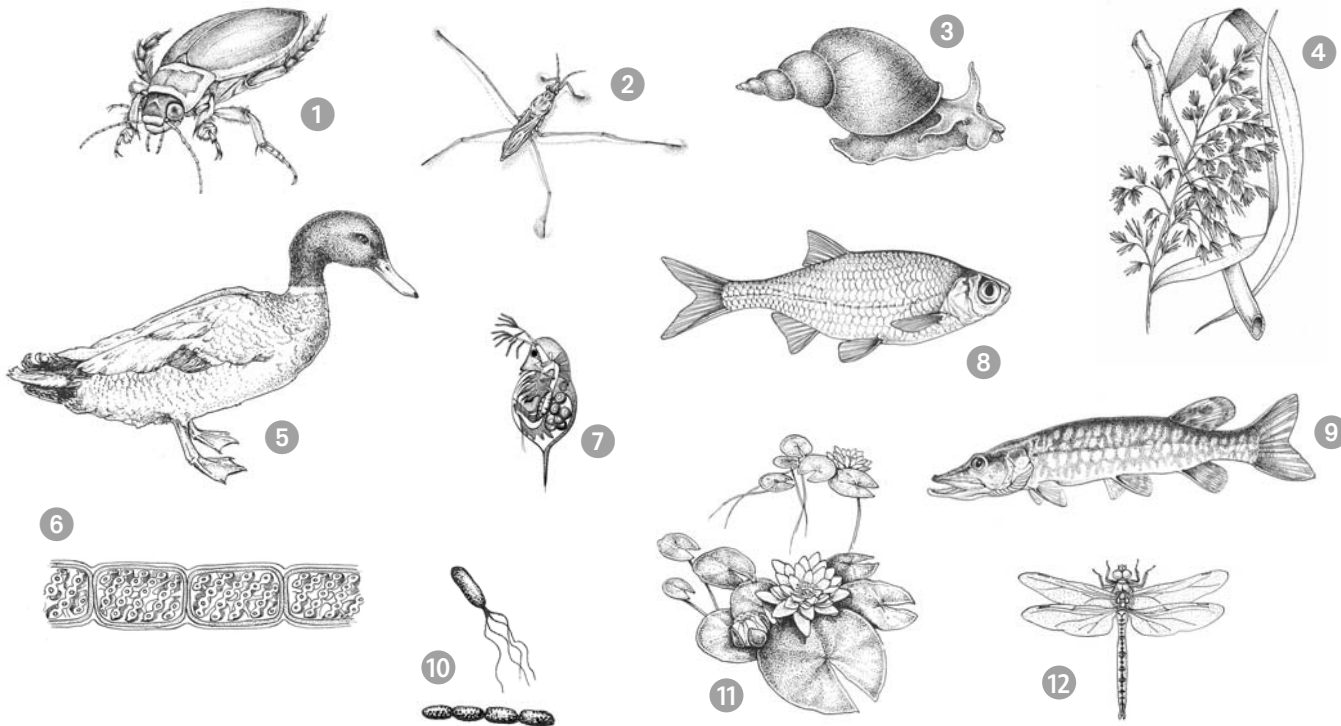
- 4  Přiřaď lidovým názvům hub jejich správný odborný název:
 odborné názvy hub: hřib žlučník, muchomůrka růžovka, hřib žlutomasý, křemenáč osikový, hřib hnědý

babka
 masák
 suchohřib
 hořčák
 červenák

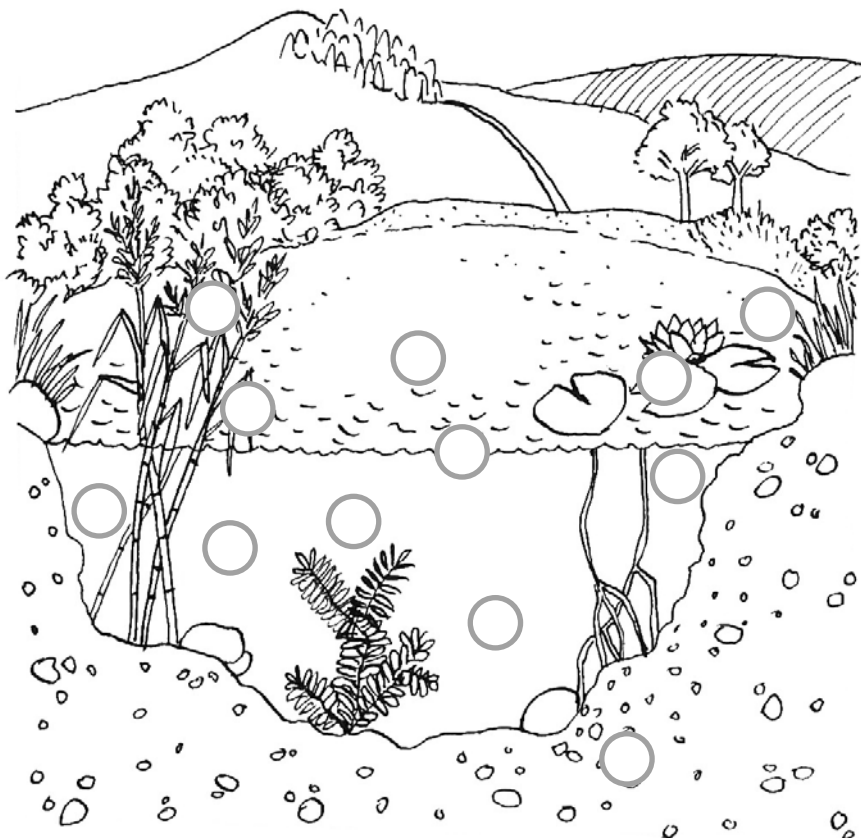


Společenstvo organismů • Ekosystém

- 1 Z nabídky přiřaď čarou k jednotlivým organismům na obrázcích jejich správný název.
bakterie, perloočka, kachna, leknín, plotice, plovatka, potápník, rákos, štika, zelené řasy, bruslačka, vážka



- 2 Doplň číslo organismu do správného kroužku v obrázku rybníku podle toho, kde žije.



- 3 Vypiš další tobě známé organismy, které tvoří společenstvo rybníku.

.....

.....

.....

.....

.....

.....

.....

.....

.....

.....



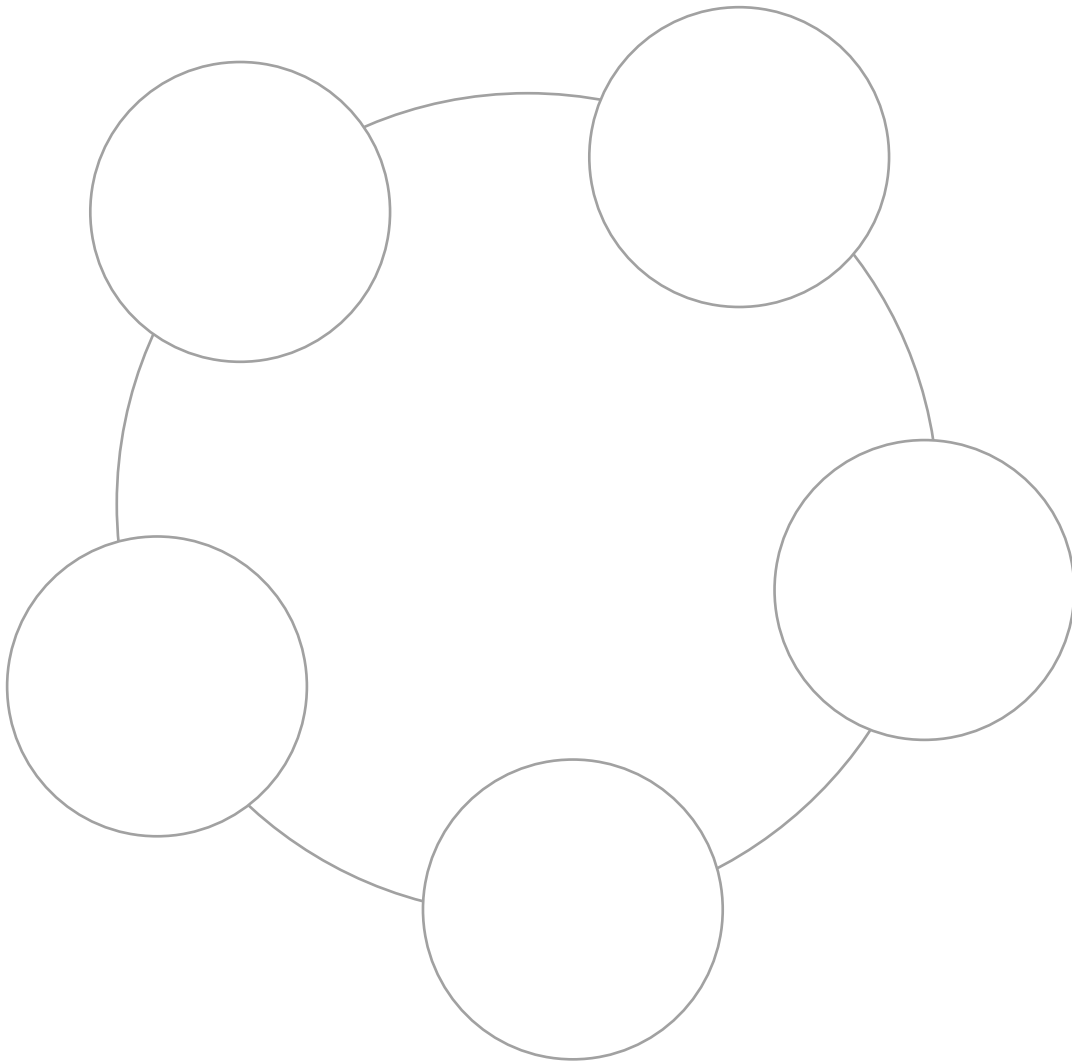


Sítování

V této hře se podíváš na základní vztahy, které fungují mezi členy přírodního společenství. Sítování ti ukáže, jak jsou rostliny, živočichové, houby a další organismy propojené v rovnovážné síti života.

Na volné ploše venku (na louce, na mýtině v lese, na trávníku v parku) udělejte se spolužáky kruh. Vedoucí hry (může to být učitel, ale také třeba ty) stojí uprostřed kruhu a drží klubko provázku.

Zeptá se: *Kdo může říct jméno rostliny, která tady roste? ... Pampeliška... Výborně... Tady, slečno pampeliško, podržte prosím jeden konec provázku...* osloví dívku, která jmenovala rostlinu. *Je tady nějaké zvíře, které by mohlo jíst pampelišku? ... Zajíc? ... Óóó... luxusní svačinka pro zajíce... Pane zajíci, podržte se provázku tady, budete propojen se slečnou pampeliškou...* A tak dále pokračujte, až se budou všichni držet provázku v jedné veliké propojené síti.



Doplň do obrázku sítě organismy, které jste objevili zasítované ve hře.

Co důležitého ses o každém z nich dozvěděl(a)?

.....

.....