

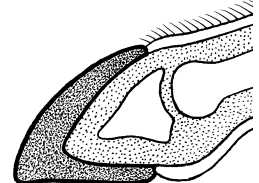
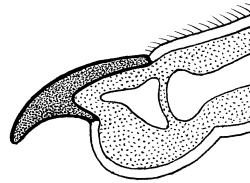
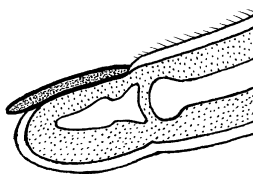
Vnitřní stavba těla savců

1 Přiřaď k jednotlivým částem kůže jejich charakteristiku:

POKOŽKA	obsahuje cévy, nervy, svalová vlákna, tuk
ŠKÁRA	je tvořena více vrstvami buněk, které rohovatí a postupně se odlupují
PODKOŽNÍ VAZIVO	je tvořeno především tukovými buňkami, slouží k termoregulaci
POTNÍ ŽLÁZY	prokrvují kůži, zásobují buňky kyslíkem a živinami
CÉVY	odvádějí přebytečnou vodu z těla

2 Přiřaď k obrázkům savců zobrazený rohovitý útvar a jeho správný název:

nehet, dráp, kopyto



3 Doplň v textu chybějící názvy žláz. Použij nabídku:

mazové žlázy, pachové žlázy, potní žlázy, mléčné žlázy

..... vylučují pocením vodu.

..... zmašťují kůži a udržují ji pružnou.

..... vylučují látky, které slouží k dorozumívání a značkování území.

..... slouží k tvorbě mléka pro výživu mláďat.



Živorodí – placentálové

1 Vyber a označ znaky patřící hmyzožravcům:

Mají vyvinutou placentu.

Kladou vejce.

Rodí živá mláďata.

Vývoj mláďat je dokončován ve vaku.

Mláďata se rodí dobře vyvinutá.

Dospělí se živí hlavně hmyzem.

Mají hlodavé zuby.

Mají dobře vyvinutý čich a hmat.

2 K zástupci na obrázku přiřaď správný text:

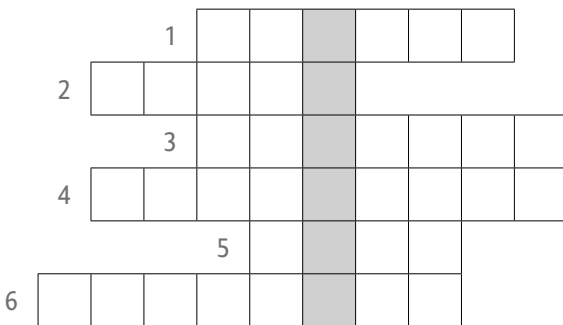
a) Žije skrytý v husté trávě.
Živí se drobným hmyzem,
jehož spotřebuje velké množství.

b) Živí se hmyzem a různými měkkýši.
Na zimu se zahrabává do úkrytů
a upadá do stavu strnutí. Před zimou
si tvoří v těle tukové zásoby.

c) Má dobře vyvinutý čich, zakrnělé oči
a nohy přizpůsobené k hrabání.
Živí se larvami hmyzu a žížalami.




3 Vyřeš tajenku:



- 1) Letouni se dělí na netopýry a
- 2) Potrava kaloňů.
- 3) Letouni se pohybují vzduchem
aktivně – pasivně.
- 4) Orientace v prostoru se nazývá
- 5) Netopýr během přezimování spotřebovává
zásoby tělesného
- 6) Blanité výrůstky na čenichu mají

Tajenka:

- 4  Vyznač barevně na mapě světa místa výskytu chudozubých.



14 Přiřaď správné charakteristiky:

NEPŘEŽVÝKAVCI

Mají jednoduchý žaludek a potravu nepřežvykují.

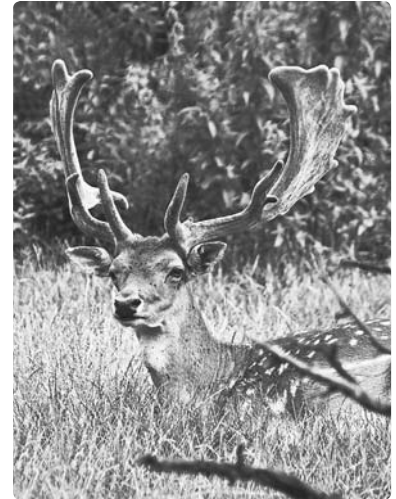
Žaludek se skládá ze čtyř částí.

PŘEŽVÝKAVCI

Zástupci jsou srnec, jelen, zubr, daněk.

Zástupci jsou prase a hroch.

15 Kterým kopytníkům patří hlavy na obrázcích? Napiš, zda mají rohy, nebo parohy (např. koza – rohy).



.....

.....

.....

.....

.....

.....

.....

.....

.....

.....

16 Vyškrtni nesprávná slova ve větách charakterizujících primáty:

Končetiny primátů **jsou** – **nejsou** dobře pohyblivé.

Palec se **může** – **nemůže** postavit proti ostatním prstům.

Na prstech většinou **mají** – **nemají** drápy.

V ústech **mají** – **nemají** pouze trvalý chrup.

Samice rodí **jedno** mládě – **více** mláďat.

Žijí **samotářsky** – většinou v **tlupách**.

Mají **dobrý** – **špatný** zrak.

17 Charakterizuj poloopice a opice. Přiřaď zástupce uvedené v nabídce:

lemur, makak, komba, pavián, kočkodan

Poloopice

zástupci:

Opice

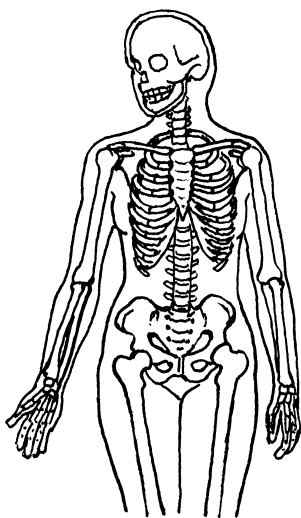
zástupci:



5



Které orgánové soustavy jsou zde vyobrazeny? Pokus se zjistit, jakou funkci plní.

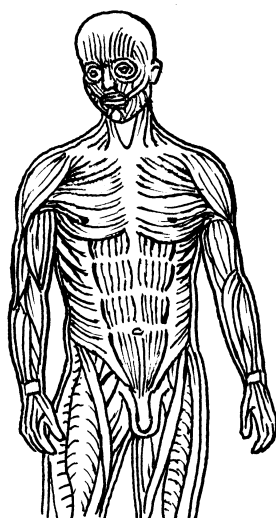


Orgánová soustava

.....

Funkce:

.....

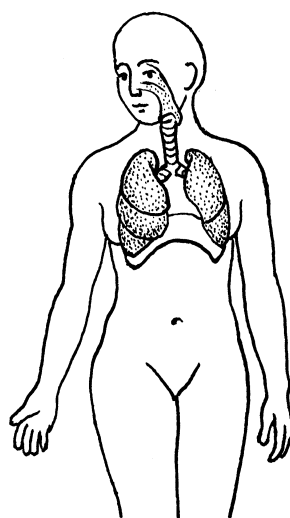


Orgánová soustava

.....

Funkce:

.....

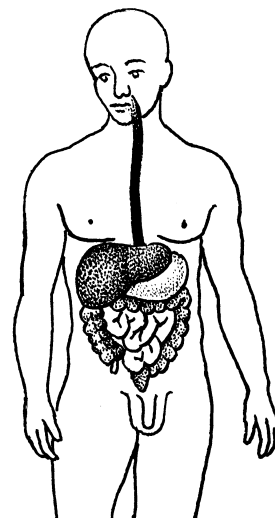


Orgánová soustava

.....

Funkce:

.....

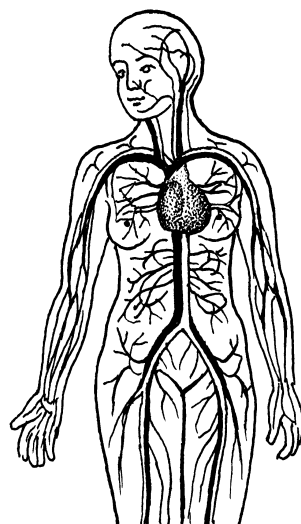


Orgánová soustava

.....

Funkce:

.....

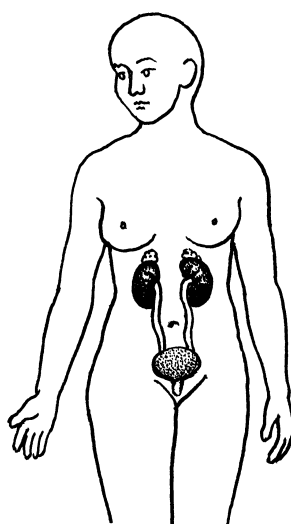


Orgánová soustava

.....

Funkce:

.....

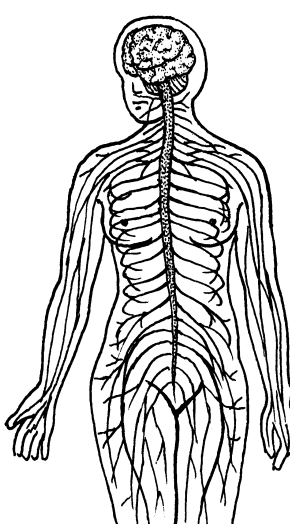


Orgánová soustava

.....

Funkce:

.....

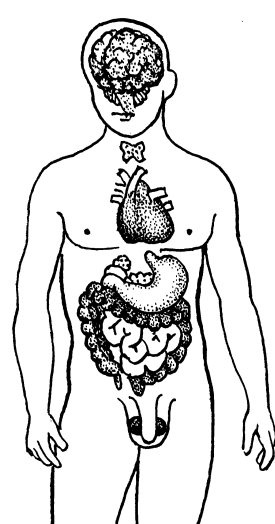


Orgánová soustava

.....

Funkce:

.....



Orgánová soustava

.....

Funkce:

.....



Dýchací soustava

- 1  Uveď chemické vzorce nebo značky prvků obsažených ve vdechovaném vzduchu.

.....

- 2 Spoj čarou uvedenou část dýchací soustavy s příslušným místem na obrázku:

dutina nosní

nosohltan

hrtan

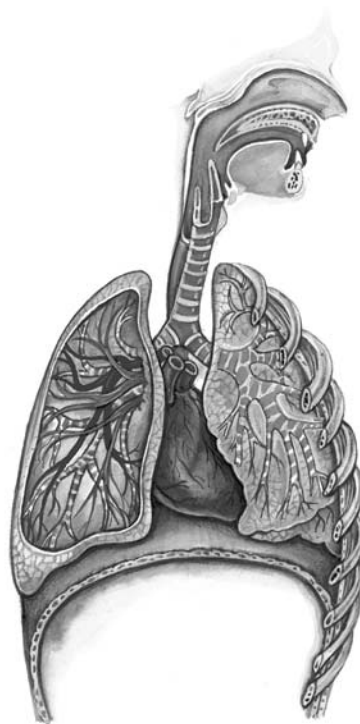
průdušnice

průdušky

průdušinky

plíce

bránice



- 3 Popiš funkce jednotlivých částí dýchací soustavy:

dutina nosní

hrtan

průdušnice

průdušky

plíce s plicními sklípky

bránice a mezižeberní svaly

- 4 Dokonči věty informující o průběhu dýchání:

Během nádechu

.....

Během výdechu

.....



PRACOVNÍ LIST 1

Na ulici před námi náhle zakolísal asi padesátiletý muž, chytil se za hrudník a padnul k zemi. Hned jsme k němu běželi. Nejeví známky života. Zjišťujeme, že nedýchá, tep na zápěstí či krční tepně je nehmatný. Jedná se o náhlou zástavu oběhu. Muž potřebuje rychle obnovit základní životní funkce – činnost srdce a dýchání.

1 Vyhodnoť situaci na obrázku:



2 Napiš, jaké informace sdělíš pracovníkovi záchranné služby do telefonu.

a) situace

.....

b) stav postiženého (např. zda dýchá, má rozpoznatelný tep, snaží se komunikovat)

.....

3 Napiš postup záchranné akce krok za krokem:

.....

Nesmím zapomenout, že v takové situaci...