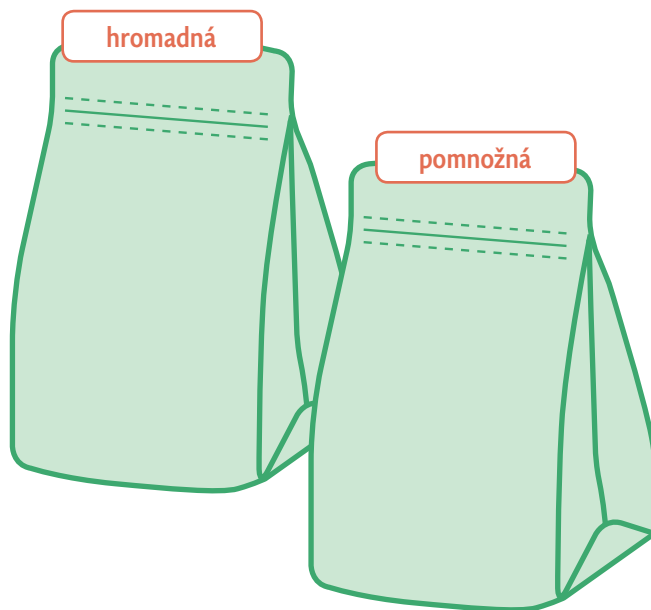


4 a) Najděte v osmisměrce 5 hromadných a 5 pomnožných podstatných jmen:

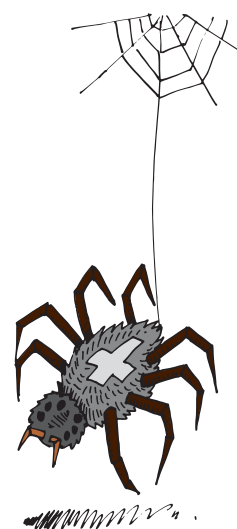
S	Z	K	A	L	H	O	T	Y	D
Ž	Á	G	J	H	L	G	Y	O	Ř
Ď	D	Ň	Q	X	M	H	F	V	Í
G	A	M	K	J	P	O	G	T	V
O	Š	F	L	Y	V	U	Ž	C	Í
Y	Ř	O	P	T	N	S	Ď	I	N
N	L	H	S	X	F	L	G	N	E
X	Q	D	V	E	Ř	E	X	L	M
G	I	F	J	M	L	H	F	Ě	A
L	U	H	L	Í	G	J	Y	D	K



b) Vyberte si 4 podstatná jména z úkolu a) a utvořte s nimi věty. Určete mluvnické kategorie vybraných podstatných jmen ve vytvořených větách.

5 a) Tvořte tvary podstatných jmen podle zadání (u některých slov lze uvést dva tvary):

- myš – 7. p., č. mn. _____
- noc – 6. p., č. j. _____
- trať – 2. p., č. j. _____
- ruka – 6. p., č. mn. _____
- noha – 7. p., č. mn. _____
- skála – 2. p., č. mn. _____
- práce – 7. p., č. j. _____
- huť – 6. p., č. mn. _____



b) Ověřte vámi utvořené tvary ve SSČ.

c) Použijte utvořené tvary ve větách.

6 a) Doplňte -i/-í, -y/-ý v koncovkách přídavných jmen:

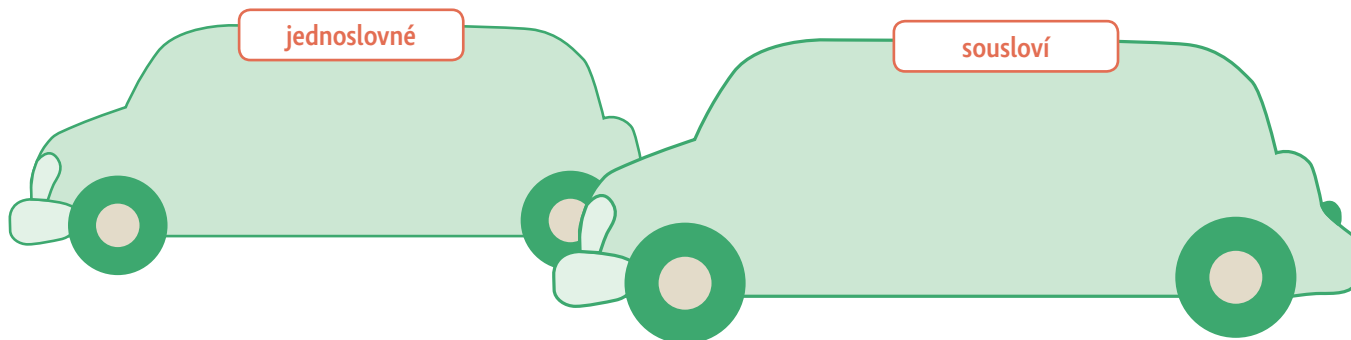
papírov____ drak, ryz____ stříbro, Čapkov____ knihy, orl____ křídlo, vesel____ chlapani, mal____ sešitek,
bratrov____ modely letadel, jsme hotov____, včel____ roj, tmav____ schod, cvičenci běhali bos____,



Velmi důležitý je zvedák vozidla. Zvedák vozidla udržujte vždy v pořádku, občas je třeba namazat buď závity a matici (u nůžkových zvedáků), nebo vysouvací tyč a ozubená kolečka (u klikových zvedáků).

U zvedáků samosvorných udržujte naopak vysouvací tyč naprosto suchou. Je-li tyč mastná, prokluzuje. Automobil před zvednutím řádně založte, nejlépe špalíky seříznutými do klínu.

Z knihy *Motoristé, jak na to?* Zdenka Komůrka, Zdenka Knytla a Aloise Peška



- 4 Z vybrané kapitoly učebnice fyziky vypište odborné názvy v pořadí, jak byly uvedeny v textu. Pak učebnici zavřete a podle seřazených odborných názvů se pokuste o krátký ústní výklad.
- 5 Soutěžte. Rozdělte se do čtyřčlenných skupin. Každá skupina bude mít za úkol v krátkém časovém limitu napsat co nejvíce odborných názvů z dané oblasti (např. historie, jazykověda, sport, neživá příroda, rostlinstvo, živočišstvo). Při kontrole spočítáme správné odpovědi. Za každý správný název si skupina připiše bod. Po zadání několika různých vědních oborů hru ukončíme a body sečteme. Vyhrává skupina s největším počtem bodů.
- 6 a) Poznáte, která známá česká přísloví skrývají tyto věty s odbornými názvy?
- Více než jednou, ale méně než třikrát určí velikost fyzikální či chemické veličiny a méně než dvakrát, ale více než nulkrát použij způsobu obrábění, jímž se části materiálu od sebe oddělují.
 - Kdo odolává pokušení nepodlehnout touze nechat dřímat vlastní energii, bývá obklopen chlorofylem.
 - Při poklesu produktivity práce na nulu se projeví totální nedostatek kruhového pečiva působícího na obezitu obyvatel.
 - Odolnost rostliny opatřené žahavými chloupky vůči poklesu teploty pod 273,14 stupňů Kelvina je dokonalá.
 - Vzdálenost bodu A (což je místo, kde ukončí, puze gravitační silou, svou dráhu malvice) od bodu B (což je místo ležící svisle pod místem započetí její dráhy) se blíží nule.



b) Podtrhněte ve větách odborné názvy.

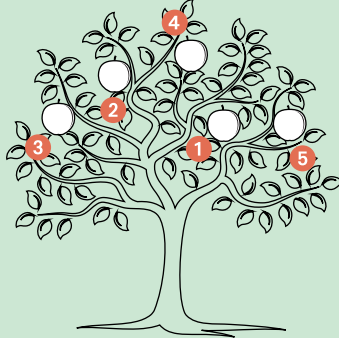
c) Pokuste se sami připravit výklad vámi vybraného rčení.



Testové úlohy

- 1 V kterém bodě jsou jen slova jednoznačná?
 - a) Afrika, kyslík, automobil
 - b) gramatika, chlor, houba
 - c) Martina, koruna, květináč
- 2 V kterém bodě jsou obsažena pouze sousloví?
 - a) španělský ptáček, lehká úloha
 - b) osobní vlak, tlakový hrnec
 - c) vysoká škola, nová škola
- 3 V kterém bodě jsou jen slova mnohoznačná?
 - a) koloběžka, nožička, Petr
 - b) koleno, jazyk, list
 - c) muchomůrka, klíč, pohár
- 4 V kterém bodě jsou jen slovnědruhov^á homonyma?
 - a) rys, tři, kolej
 - b) má, jí, pila
 - c) vinice, obloha, travička
- 5 Které vyjádření do řady nepatří a proč?
 - a) zvonek, ručička, damašek
 - b) květina mluví, motor bručí, dveře se otvírají
 - c) nepřišla ani noha, seběhlo se celé město, mají doma Picassa
- 6 V kterém bodě jsou pouze odborné názvy (termíny)?
 - a) trojúhelník, citoslovce, nížina
 - b) celé číslo, dobrá káva, střední škola
 - c) gólman, útočník, obránce
- 7 V kterém bodě jsou pouze slova spisovná?
 - a) brambory, zemáky, zelenina
 - b) pozdě, furt, stále
 - c) běhat, chodit, lézt
- 8 V kterém bodě nejsou k barevně vyznačeným slovům uvedena jen synonyma?
 - a) **chlapec**: hoch, kluk, mládenec
 - b) **běžet**: uhánět, fungovat, utíkat
 - c) **milý**: laskavý, protivný, příjemný
- 9  Která z následujících možností označuje **severské zvíře s parohy** a zároveň **poukázku do loterie**?
 - a) rys
 - b) los
 - c) jeřáb
 - d) losos
- 10  Kterým slovem cizího původu můžete nahradit české slovo **světadíl**?

- 11  Ve kterém z následujících spojení je dvojice slov ve stejném vztahu jako u dvojice slov **den – noc**?
 - a) kůň – ovce
 - b) teplo – horko
 - c) veselý – smutný
 - d) zelenina – mrkev
- 12  Které z následujících slov není nadřazené slovu **kapr**?
 - a) ryba
 - b) řeka
 - c) živočich
 - d) zvíře
- 13  Které z následujících slov je podřazené slovnímu spojení **listnatý strom**?
 - a) jedle
 - b) osika
 - c) hříbek
 - d) smrček


CO MÁM UMĚT	Ještě musím procvičit	To už zvládám	
1 Vědět, co je mluvnický význam slova.			
2 Vědět, co je věcný význam slova.			
3 Vyhledávat informace ve výkladovém slovníku.			
4 Chápat vztahy ve slovní zásobě.			
5 Poznat přenesená pojmenování.			
Celkově hodnotím svoji práci: <input type="checkbox"/>			

13 Jazykový rozbor:

A tak k srdci mi přirostly jenom naše hory, jenom naše kraje a mezi nejslavnější svoje cesty čítám utěšenou procházku po Svatce a po březích Sázavy až k Vltavě a do Prahy...

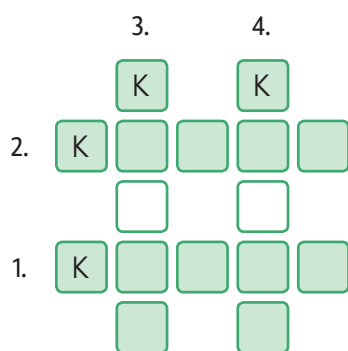
Z knihy *Zlatý věnec*, podle Viléma Mrštíka *Po Čechách*



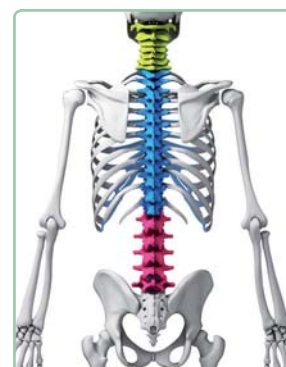
- a) Určete počet vět v souvětí. ____
- b) Vypište všechny základní skladební dvojice. _____
- c) Vypište a určete neohebné druhy slov. _____
- d) Podtrhněte zájmena a určete jejich druh.
- e) Vypište předložkové vazby a určete, se kterým pádem se pojí. _____
- f) Vypište stupňovaný tvar přídavného jména a dopište oba zbývající tvary. _____
- g) U sloves určete mluvnické kategorie. _____
-  h) Čím je zvláštní tvar **čítám**? Nahraďte ho synonymem.

14 Vyluštěte zápis ze školních sešitů:

Páteř je kostrbatá kost, která sahá odshora až dolů. Na hořejším konci sedí hlava, na druhém _____.



1. část saka
2. rárové pily
3. eskymácký člun
4. nádhera



Z publikace *Nejlepší křížovky ze Spiritu – III. díl*



- 5 Které místo byste si vybrali k rekreaci o prázdninách? Popište je, vyjádřete svůj vztah k místu a zdůrazněte jeho přednosti:



- 6 a) Prohlédněte si fotografie:



b) Sestavte větnou osnovu líčení k jedné z fotografií.

c) Líčení napište. Nezapomeňte volit vhodné jazykové prostředky, abyste vyjádřili vlastní pocity.

