

NELA

PIŠ ANO/NE PODLE PRAVDY

JÍŠ RYBU?

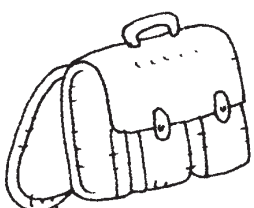
\_\_\_\_\_

NOSÍŠ  ?

\_\_\_\_\_

HRAJEŠ KARTY?

\_\_\_\_\_

MÁŠ  ?

\_\_\_\_\_

ZNÁŠ NOTY?

\_\_\_\_\_

UMÍŠ JET SÁM/SAMA NA  ?

\_\_\_\_\_

UMÍŠ NAMALOVAT KOZU?

\_\_\_\_\_

Zdroj obrazového materiálu: Vhrsti



🗨️ NAPIŠ KONEC VĚTY PODLE OBRÁZKU



NELA

NELA DRŽÍ \_\_\_\_\_

NA ZEMI LEŽÍ \_\_\_\_\_

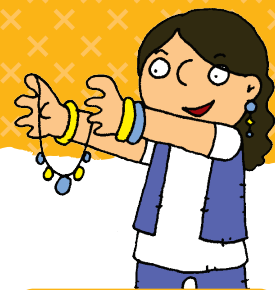
NA  JSOU DVA \_\_\_\_\_ PAPÍRKY.

PIŠ DVĚ VĚTY, CO MÁŠ V POKOJI TY.

---

---

Zdroj obrazového materiálu: Vhrstí



## ČTI A PIŠ

NELA MÁ NA  PLÁN TÝDNE.  
V PONDĚLÍ CHODÍ HRÁT  
NA FLÉTNU.

NELA

VE STŘEDU HRAJE ZASE NA KYTARU.

V PÁTEK ZPÍVÁ VE SBORU.

O VÍKENDU MÍVÁ RŮZNÁ VYSTOUPENÍ  
A KONCERTY.

NA JAKÝ NÁSTROJ UMÍŠ HRÁT TY?

---

JAKOU PÍSNÍČKU RÁD/RÁDA ZPÍVÁŠ?

---

JAK TRÁVÍŠ VÍKENDY?

---

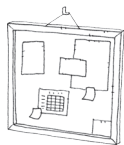
---

Zdroj obrazového materiálu: Vhrsti



NELA

## ČTI A PIŠ



Nela má v pokoji s plánem týdne.

V pondělí chodí hrát na flétnu.

Ve středu hraje zase na kytaru a učí se i noty.

V pátek zpívá ve sboru.

O víkendu mívá různá vystoupení a koncerty.

Na jaký hudební nástroj umíš hrát ty?

---

Jakou písničku rád/ráda zpíváš?

---

Jak trávíš víkendy?

---

---

---

---