

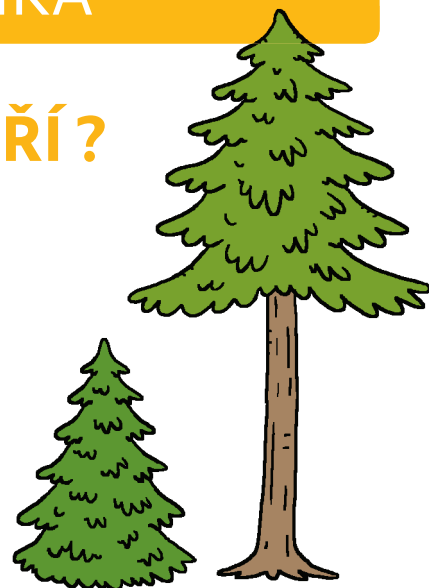
# ČTEME MALÁ TISKACÍ PÍSMENKA

## KTERÁ PÍSMENA K SOBĚ PATŘÍ?



SPOJ ČAROU STEJNÁ PÍSMENA.

c R y Ř  
 H f g  
 z ch s ž h  
 G Ž j C o š  
 V Z O F r  
 CH Y ř J s v Š



PIŠ K MALÉMU TISKACÍMU PÍSMENU JEHO VELKOU PODOBU.

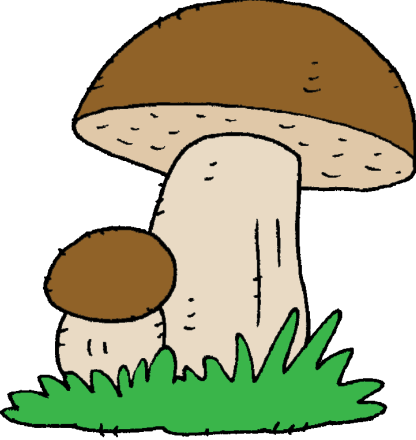
č - <b>č</b>	š -	v -
r -	z -	j -
g -	f -	ch -
o -	h -	y -



Rozstřihej si karty s písmeny z učebnice. Přiřazuj k sobě velká a malá tiskací písmena. Vyber si ta, která si ještě nepamatuješ, a procvičuj si je. (Hry a další náměty jsou popsány v *Příručce učitele*.)

## KTERÁ PÍSMENA K SOBĚ PATŘÍ?

 SPOJ ČAROU STEJNÁ PÍSMENA.



p E L M  
 K d t  
 a m k  
 D U n  
 T b P  
 I N e  
 A l B u i

 PIŠ K MALÉMU TISKACÍMU PÍSMENU JEHO VELKOU PODOBU.

p - P	t -	i -
k -	b -	d -
a -	e -	l -
n -	m -	u -

## HRAČKA



## DĚTSKÝ KARNEVAL



SPOJ SLOVO S OBRÁZKEM. PAK SLOVO PŘEPIŠ VELKÝMI TISKACÍMI PÍSMENY.



princ \_\_\_\_\_

duch \_\_\_\_\_

buben \_\_\_\_\_

baletka \_\_\_\_\_

drak \_\_\_\_\_

pirát \_\_\_\_\_



DOKONČI VĚTY SLOVY Z PRVNÍHO CVIČENÍ.



Gábina má tři hlavy. Je \_\_\_\_\_.

Žaneta tančí. Je \_\_\_\_\_.

Jirka tluče na \_\_\_\_\_.

Vítek má meč. Je \_\_\_\_\_.

Označ všechna písmena **b**, **p**, **d** různými barvami.



- Prohlédni si obrázky a v básničce podtrhni, co je v ní jinak.

Pavel Šrut

**PĚT JEŽIBAB**

**P**ět ježibab  
s jedním okem  
letí, letí  
nad potokem,  
letí jako hejno ptáků  
pět ježibab na smetáku.

**P**ět ježibab  
s jedním nosem  
volá na mě: „Kluku, pojd' sem!“,  
a když nejdu,  
tak se štětí  
pět ježibab  
na koštěti.

*Z knihy V Tramtárii, tam je hej*



**P**ět ježibab  
s jedním uchem  
jako hejno letí vzduchem,  
letí, letí,  
v letu svačí  
pět ježibab  
na tryskáči.

**JEŽIBABA**

**J**ežibaby necestují vlakem, lodí, letadlem ani na koni. Létají na koštěti. Na takové koště se ježibaba posadí, třeba i s kocourem, a nahlas řekne, kam chce letět. Ježibaba je na koště opatrná, má jen jedno. Kdyby se jí ztratilo nebo poškodilo, musela by chodit pěšky.






*Podle knihy Hrdinové z pohádek*





Jiří Žáček

**SMOLÍČEK PACHOLÍČEK**

**B**yl jednou jeden rozlehlý  a uprostřed toho lesa stála malá . Tam žil jelen se zlatými  a s ním klouček, kterému říkali Smolíček.  se každý den odcházel napást šťavnaté trávy a Smolíčkovi připomínal: „Smolíčku, můj pacholíčku, zavři  na závoru a neotvírej jezinkám! Hlásky mají líbezné, ale jsou horší než lesní šelmy. A jak hrůzostrašně vypadají!

Vlasy mají rozcuchané jako vrabčí ,  jako  a na ruku dlouhatánské . Kdybys jim otevřel, zle by se ti vedlo!“ 

**J**ednou, když byl  zrovna pryč, zaťukal někdo na .

*Z knihy Pohádkový kolotoč*

- Kdo asi zaťukal na dveře?

---

- Povídej, jak to bylo dál.
- Nakresli jezinku z této pohádky.

Kolik je v pohádce obrázků?  
Opakuje se některý z nich?

procvičovací kód: 562 019





Jiří Havel

**ZVĚDAVÁ ZMIJE**

**Z**eptala se zmije datla:  
„Jestlipak máš, datle, blatla?“  
Datel řekl: „Ty jsi patla!  
Zalez do některé z děr  
a uč se tam říkat er!“

*Z knihy Kdo má smysl pro nesmysl*

Jan Vodňanský

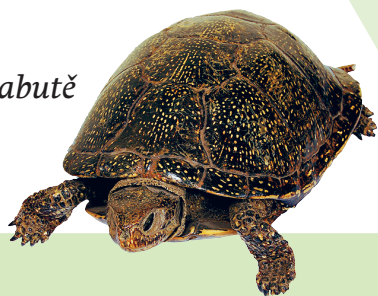
**ŽELVA**

**D**íky čtyřem nožičkám  
Želva chodí sem a tam  
S neprůstřelným krunýřem  
Mohla by být rytířem

**Ch**odila by po kraji  
Od turnaje k turnaji  
Od Vltavy k Dunaji  
Všude si s ní pohrají

**P**ři pohledu na zvíře  
Co má krunýř rytíře  
Kráčí chůzí pomalou  
Svojí cestou toulavou

*Z knihy  
Kampak chodí labutě*



- Doplň do básničky slova, která v ní chybějí.

Jiří Havel

**ZVĚDAVÁ ZMIJE**

Zeptala se \_\_\_\_\_  
datla:

„Jestlipak máš, \_\_\_\_\_,  
blatla?“

Datel \_\_\_\_\_: „Ty jsi patla!“

Zalez do některé \_\_\_\_\_

\_\_\_\_\_ tam říkat er!“





# MISTR PŘEVLEKŮ CHAMELEON

## KDO TO JE?

**Ch**ameleon je ještěř přizpůsobený k životu na stromech. Dokáže uchopit větev prsty i ocasem.

## JAK LOVÍ?

**Ch**ameleon loví kořist s obdivuhodnou přesností lepkavým jazykem, který jako by vystřeloval z tlamy.



## JAK VIDÍ?

**Ch**ameleon dokáže otáčet oběma očima nezávisle na všechny strany. Může se proto najednou dívat dvěma různými směry.

## JAKOU MÁ BARVU?

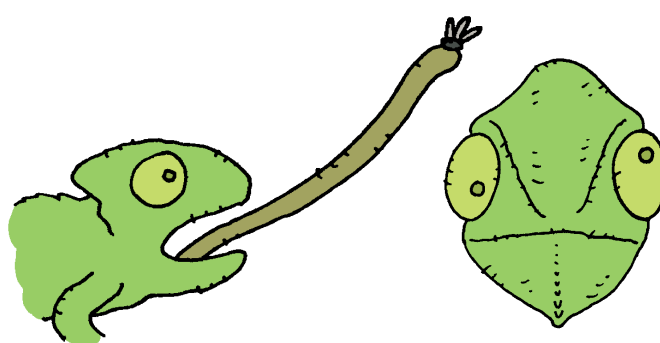
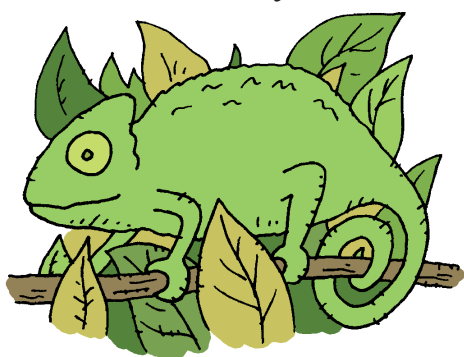
**Ch**ameleon dokáže měnit barvu své kůže. Může být hnědý, zelený nebo žlutý. Barevně splývá s okolním prostředím a jeho kořist i nepřátelé ho mohou jen obtížně objevit.

## VYBER SPRÁVNOU ODPOVĚĎ

Chameleon žije na...

Kořist loví...

Chameleon se může dívat...



- stromech
- ledových krách
- skalách

- ocasem
- tlamou
- jazykem

- jen dopředu
- jen do stran
- každým okem jinam

*Z knihy Zvířátka v pralese*

