

## 12. Kuchařská

1 Vyber k podstatným jménům vhodné slovo – vybarvi příslušný rámeček.

|         |            |                   |                      |
|---------|------------|-------------------|----------------------|
| kožíšek | vydří      | <del>vydrův</del> | <del>vydrovaný</del> |
| chlapci | povykovací | povykující        | povykovaní           |
| guma    | žvýkající  | přežvykující      | žvýkací              |
| zobák   | výrový     | výrova            | výří                 |



■ Uživ utvořené dvojice ve větách.

---



---



---



---

■ Vyškrtej z nabídky slova, o kterých si myslíš, že neexistují.

2 Barevně přeškrtni chyby a nad ně uveď správné řešení.

*Nevyděl dlouho dědu. Vít se smýlil. Přidej do herbáře  
vilisovaný pelyněk. Jarmila vimislela pěkný příběch.  
Vít rozvřil prach. Takle šyde je rozviklaná.*

3 Dopln písmena a slova do básniček Zuzany Pospíšilové.

Nejdř\_\_\_ v žlutá, potom b\_\_\_ lá,

Okř\_\_\_ dlená malá m\_\_\_ š?

s chm\_\_\_ řím lehk\_\_\_ m jako v\_\_\_ la.

Nebojte se, pojdte bl\_\_\_ ž!

Utrhneme pro \_\_\_\_\_

Zap\_\_\_ šte s\_\_\_ na pap\_\_\_ r:

krásně žlutou \_\_\_\_\_?

„Tak v\_\_\_ padá \_\_\_\_\_.“



**4** Doplň i, í, y, ý.

V \_\_\_\_\_ lém má mlsn \_\_\_\_\_ jaz \_\_\_\_\_ ček. Do Prah \_\_\_\_\_ jezd \_\_\_\_\_ mnoho c \_\_\_\_\_ z \_\_\_\_\_ nců. Ul \_\_\_\_\_ čka mezi lav \_\_\_\_\_ cemi b \_\_\_\_\_ la úzká. Jaro tu bude už brz \_\_\_\_\_ čko. Uděláme si v \_\_\_\_\_ let na ruz \_\_\_\_\_ ňské let \_\_\_\_\_ ště. Ř \_\_\_\_\_ kal, co mu sl \_\_\_\_\_ na na jaz \_\_\_\_\_ k př \_\_\_\_\_ nesla. Jak v \_\_\_\_\_ padá kamz \_\_\_\_\_ k? Sl \_\_\_\_\_ b \_\_\_\_\_ l uvař \_\_\_\_\_ t v \_\_\_\_\_ n \_\_\_\_\_ kaj \_\_\_\_\_ c \_\_\_\_\_ oběd. V \_\_\_\_\_ ktorka se p \_\_\_\_\_ chla v \_\_\_\_\_ dličkou do jaz \_\_\_\_\_ ka. Neol \_\_\_\_\_ zuj nůž! S \_\_\_\_\_ rové chleb \_\_\_\_\_ čky m \_\_\_\_\_ chutnají. Bab \_\_\_\_\_ čka upekla záv \_\_\_\_\_ n s pov \_\_\_\_\_ dly. Mam \_\_\_\_\_ nka v \_\_\_\_\_ hodila rozb \_\_\_\_\_ tou m \_\_\_\_\_ sku. Pros \_\_\_\_\_ m, v \_\_\_\_\_ s \_\_\_\_\_ pej koš. U j \_\_\_\_\_ delny postav \_\_\_\_\_ li novou z \_\_\_\_\_ dku. V \_\_\_\_\_ l \_\_\_\_\_ la sklen \_\_\_\_\_ c \_\_\_\_\_ l \_\_\_\_\_ monády.



**5** Kdo je kdo? Doplň i, í, y, ý a správně přiřaď čísla k obrázkům.

1. v \_\_\_\_\_ dra, 2. v \_\_\_\_\_ r, 3. krav \_\_\_\_\_ čka, 4. pav \_\_\_\_\_ án



**6** Vyber slova podle zadání a dej je do příslušného pádu. Můžeš si pomáhat předložkami.

učitel, růže, topení, místnost, kuře, hrad, stroj, Karel

r. muž. živ., č. j. → 4. p. učitel – (na) učitele,

r. muž. neživ., č. mn. → 7. p. \_\_\_\_\_

r. žen., č. j. → 2. p. \_\_\_\_\_

r. stř., č. mn. → 6. p. \_\_\_\_\_

**7** Doplň do vět správné tvary podstatných jmen.

Měli jsme k (oběd) \_\_\_\_\_ (rýže) \_\_\_\_\_ s (maso) \_\_\_\_\_.

O zeleninovém (salát) \_\_\_\_\_ se mi jen zdálo. Ale (kompot) \_\_\_\_\_ byl

také chutný. K (pití) \_\_\_\_\_ jsme si dali (limonáda) \_\_\_\_\_.



## 3 Dopln tabulky.

|                             | být             | bít      |
|-----------------------------|-----------------|----------|
| 3. os., č. j., čas minulý   | byl, byla, bylo |          |
| 3. os., č. j., čas přítomný |                 |          |
| 3. os., č. j., čas budoucí  |                 | bude bít |

|                             | mýt      | mít             |
|-----------------------------|----------|-----------------|
| 3. os., č. j., čas minulý   |          | měl, měla, mělo |
| 3. os., č. j., čas přítomný |          |                 |
| 3. os., č. j., čas budoucí  | bude mýt |                 |

## 4 Napiš do mřížky infinitiv ke slovesným tvarům.

|                 |   |   |   |   |   |   |  |  |  |  |  |  |  |  |  |  |  |  |  |
|-----------------|---|---|---|---|---|---|--|--|--|--|--|--|--|--|--|--|--|--|--|
| skákal jsem     | S | K | Á | K | A | T |  |  |  |  |  |  |  |  |  |  |  |  |  |
| plaveš          |   |   |   |   |   |   |  |  |  |  |  |  |  |  |  |  |  |  |  |
| odpočívali jste |   |   |   |   |   |   |  |  |  |  |  |  |  |  |  |  |  |  |  |
| relaxovala      |   |   |   |   |   |   |  |  |  |  |  |  |  |  |  |  |  |  |  |
| tančím          |   |   |   |   |   |   |  |  |  |  |  |  |  |  |  |  |  |  |  |
| odpálil         |   |   |   |   |   |   |  |  |  |  |  |  |  |  |  |  |  |  |  |
| vhazuješ        |   |   |   |   |   |   |  |  |  |  |  |  |  |  |  |  |  |  |  |
| explodoval      |   |   |   |   |   |   |  |  |  |  |  |  |  |  |  |  |  |  |  |
| cvičíte         |   |   |   |   |   |   |  |  |  |  |  |  |  |  |  |  |  |  |  |

■ Převeď slovo z tajenky do tvaru 3. p., č. mn. a s tímto tvarem utvoř větu.

---



---

■ Urči osobu a číslo slovesných tvarů u mřížky a zapiš vedle mřížky. Zakroužkuj složené slovesné tvary.



- 5** Tvoř slova příbuzná se slovem **proběhnout** pomocí různých předpon. Tvary těchto slov vhodně použij v následujících větných celcích.

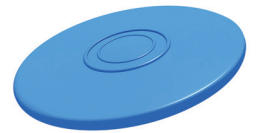
Oběhneme park. Při závodech \_\_\_\_\_ i spolužáka Standu. Sto metrů \_\_\_\_\_ za dvacet sekund. Dokážu \_\_\_\_\_ úzkou lávku. \_\_\_\_\_ za tebou s úkolem. Pod švihadlem snadno \_\_\_\_\_.

Když zavoláš, hned k tobě \_\_\_\_\_.

- **Podtrhni souvětí a zapiš jeho vzorec.** \_\_\_\_\_

- 6** Doplně do textu vhodné slovesné tvary z nabídky.

dbají, získá, srazit, zachytit, se snaží, běhat, chytit, hrát, je



Ultimate \_\_\_\_\_ kolektivní sport. Mohou \_\_\_\_\_ všichni bez rozdílu věku a pohlaví. Cílem je \_\_\_\_\_ nahrávku v koncové zóně. Hráč, který drží talíř, nesmí \_\_\_\_\_. Protihráči \_\_\_\_\_ talíř \_\_\_\_\_, nebo \_\_\_\_\_. Vítězem je tým, který \_\_\_\_\_ vyšší počet bodů. Hráči \_\_\_\_\_ na dodržování pravidel.

- **Urči osobu a číslo u posledních dvou slovesných tvarů ve větných celcích.**

\_\_\_\_\_

- **Vypiš z posledního větného celku podstatná jména a urči u nich pád, číslo a rod.**

\_\_\_\_\_  
\_\_\_\_\_

- 7** V názvech měst se ukrývají slova. Najdi je a označ. (V levém sloupci máš nápovědu.)

PARDUBICE – název stromu

KOŘENOV – část rostliny

SUŠICE – část těla

ZLÍN – ryba

HODONÍN – činnost s míčem

ČASTOLOVICE – číslovka

KLADNO – část nádoby

LIDICE

SOKOLOV

MLADÁ BOLESLAV

JIHLAVA

RAKOVNÍK

LITOMĚŘICE

HRADEC KRÁLOVÉ



### 11 Dopln k předložkám správné tvary vyjmenovaných slov podle zadání:

|  |                   |
|--|-------------------|
| páté vyjmenované slovo po <b>b</b> :   | v <u>příbytku</u> |
| druhé vyjmenované slovo po <b>l</b> :  | okolo _____       |
| sedmé vyjmenované slovo po <b>m</b> :  | za _____          |
| sedmé vyjmenované slovo po <b>p</b> :  | pod _____         |
| deváté vyjmenované slovo po <b>s</b> : | pro _____         |
| desáté vyjmenované slovo po <b>v</b> : | s _____           |
| čtvrté vyjmenované slovo po <b>z</b> : | do _____          |

#### ■ Zakroužkuj předložky neslabičné.

### 12 Škrtni, co neplatí.

Následující větný celek je **SOUVĚTÍ** × **VĚTA JEDNODUCHÁ**.

Sadbové brambory se na jaře sázejí a z hlíz vyrostou nové trsy.



#### ■ Podtrhni ve větném celku podstatná jména v 1. pádě.

#### ■ Vypiš z větného celku předložky. \_\_\_\_\_

#### ■ Vypiš z větného celku slovesné tvary a urči u nich osobu, číslo a čas. Ke každému slovesu napiš alespoň jedno slovo příbuzné.

---



---

#### ■ Vypiš z větného celku přídavná jména. \_\_\_\_\_

#### ■ Napiš antonymum ke slovu **nové**. \_\_\_\_\_

### 13 Nahrad:

slovo **týden** vhodnou číslovkou a podstatným jménem:

---

slovo **hodina** vhodnou číslovkou a podstatným jménem:

---



slovo **rok** vhodnou číslovkou a podstatným jménem:

---



**14** Doplň slovy (ne číslicí) vhodné číslovky.

\_\_\_\_\_ zlaté vlasy děda Vševěda, \_\_\_\_\_ přadleny,  
 za \_\_\_\_\_ horami, \_\_\_\_\_ krkavců,  
 \_\_\_\_\_ měsíčků, \_\_\_\_\_ oříšky pro Popelku,  
 \_\_\_\_\_ medvědů s Cibulkou, \_\_\_\_\_ králíci z klobouku,  
 Bylo nás \_\_\_\_\_, \_\_\_\_\_ perníková chaloupka,  
 \_\_\_\_\_ trpaslíků a \_\_\_\_\_ Sněhurka



**15** Vyjádři počet číslovkou z nabídky.

dva, dvanáct, šedesát, čtyři, tři, deset

pár = \_\_\_\_\_ tucet = \_\_\_\_\_

kopa = \_\_\_\_\_ trio = \_\_\_\_\_

kvarteto = \_\_\_\_\_  = \_\_\_\_\_ prstů

**16** Oprav chyby. Měl/a bys jich najít sedm.

*Lidé se domnívají, že po bramborách se sloustne. Vynikem přibývání na váze je ale především tuk, na kterém se Brambory připravují a kterým se polévají. Lidé, kteří nechcejí sloustnout, nemají jíst moc smažených brambor. Bramborové lupínky navíc obsahují sůl a nezdravé látky. Přesto jsou pro mnohé jedličky vynikající lahůtkou.*

**SEBEHODNOCENÍ:**

Dařilo se mi pracovat:  samostatně  s drobnou pomocí  s větší pomocí.

Nejvíce mě bavily tyto úkoly: \_\_\_\_\_.

