

Jak zvládnout

MATEMATIKU S NADHLEDEM?

Hybridní pracovní sešit díky kódům na každé straně propojuje cvičení v tištěném sešitě s online procvičováním **zdarma** na portálu **Škola s nadhledem**.

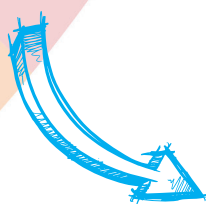


Na každé stránce můžeš **ohodnotit**, co tě bavilo a co se ti povedlo.

Jedinečný **kód** ti umožní pustit se do dalších zábavných online cvičení k tomu, co se právě učíš. Při řešení okamžitě zjistíš, co si máš ještě zopakovat a co je pro tebe hračka!



**ŠKOLA
S NADHLEDEM**



22 **570 022** BAVILO MĚ ●●● POVEDL SE MI ●●●

užebnice strany 28 až 29

OBJEVUJEME ZVÍŘÁTKA DĚDY LESONĚ

1 uč 29/7 Které zvířátko přijde slabšímu družstvu na pomoc?

a) = e) =

b) = d) =

e) =

2 Které zvířátko má přijít slabšímu družstvu na pomoc?

a) = b) =

c) = d) =

e) = f) =

g) = h) =

i) = j) =

3 uč 28/2 Vyřeším krokovou rovnici a prověřím ji krouhováním. Použiji dvě nebo tři šipky. Hledám různá řešení.

a) = =

= =

= =

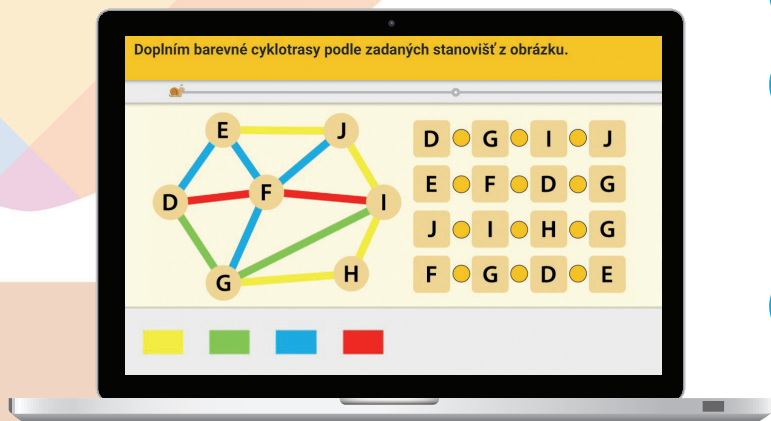
b) = =

= =

= =

4 Vypočítám.

75	84	92	46	62	57	47	39	46	57
24	56	38	78	93	65	73	86	52	38



- 1 Jdi na **www.skolasnadhledem.cz**.
- 2 Do vyhledávacího pole zadej **procvičovací kód** uvedený na stránce.
- 3 Vyber si interaktivní cvičení k probíranému učivu a **procvičuj**.